



Preisliste 2024 Edelstahlmöbel



Arbeitstische (teilweise mit Arbeitsplatte)

Arbeitstisch ohne Grundbord (ohne Arbeitsplatte)	4
Arbeitstisch mit Grundbord (ohne Arbeitsplatte)	4
Arbeitstisch ohne Grundbord, mit Schubladenblock (ohne Arbeitsplatte)	5
Arbeitstisch mit Grundbord, mit Schubladenblock (ohne Arbeitsplatte)	5
Arbeitstisch höhenverstellbar (mit Arbeitsplatte)	6

Spültische

Spülcenter mit 1 Becken	7
Spülcenter mit 2 Becken	7
Spültisch mit 1 Becken	7
Spültisch mit 2 Becken	8
Spültisch mit 1 Becken und Schiebetüren	9
Spültisch mit 2 Becken und Schiebetüren	9
Spültisch mit 2 Becken und Schiebetüren	9
Handwaschbecken-Kombination	9

Schrantische (ohne Arbeitsplatte)

Schrantisch ohne Türen (ohne Arbeitsplatte)	10
Schrantisch mit Türen (ohne Arbeitsplatte)	10
Schrantisch ohne Türen, mit Schubladenblock (ohne Arbeitsplatte)	11
Schrantisch mit Schiebetüren, mit Schubladenblock (ohne Arbeitsplatte)	11
Schrantisch mit Schiebetüren, Schubladenreihe (ohne Arbeitsplatte)	12

Arbeitsschränke (ohne Arbeitsplatte)

Arbeitsschrank für GN 1 Abteil offen (ohne Arbeitsplatte)	13
Arbeitsschrank für GN 1 Abteil mit Flügeltür (ohne Arbeitsplatte)	13
Arbeitsschrank für GN 2 Abteile offen (ohne Arbeitsplatte)	13
Arbeitsschrank für GN 2 Abteile mit Flügeltüren (ohne Arbeitsplatte)	13
Eckarbeitsschrank mit Blindteil offen (ohne Arbeitsplatte)	14
Eckarbeitsschrank mit Blindteil und Flügeltür (ohne Arbeitsplatte)	14
Eckarbeitsschrank mit Blindteil und Schiebetür (ohne Arbeitsplatte)	14
Eckarbeitsschrank offen (ohne Arbeitsplatte)	15
Eckarbeitsschrank Flügeltür (ohne Arbeitsplatte)	15

Wärmeschränke (ohne Arbeitsplatte)

Wärmeschrank mit Flügeltüren (ohne Arbeitsplatte)	16
Wärmeschrank mit Schiebetüren/Umluftheizung (ohne Arbeitsplatte)	16
Wärmeschrank mit Flügeltüren (ohne Arbeitsplatte)	17
Wärmeschrank mit Schiebetüren/Umluftheizung (ohne Arbeitsplatte)	17
Wärmehochschrank mit Schiebetüren, 2-etagig	18
Wärme-Wandschrank	18

Wandborde

Wandbord mit Stellschienen	19
Wandbord mit Konsolen	19

Wandhängeschränke

Wandhängeschrank	20
Eck-Wandhängeschrank offen	20
Eck-Wandhängeschrank Flügeltür	20

Stehpulte/Wandpulte

Wandpult	21
Wandpult mit Schublade	21
Stehpult offen	21
Stehpult mit Flügeltür	21

Geschirr- und Hochschränke

Geschirrschrank auf Fußgestell	22
Hochschrank	23
Putzmittelschränke	23

SCHOLL's Baukasten

Standard-Ausführung nach DIN 18865-9	25
Hygiene-Ausführung nach DIN 18865-9 ► H1	25
Hygiene-Ausführung nach DIN 18865-9 ► H2	25
Schrankmodul offen	26
Schrankmodul mit Flügeltüren	26
Schrankmodul mit Schiebetüren	26
Schubladenblock	27
Abfallkipper	27
Schrank mit GN-Register	27
Eckschrank mit Flügeltür	27
Spülenunterschrank mit Flügeltüren	28
Spülenunterschrank mit Schiebetüren	28
Wärmeschrank mit Schiebetüren	28
Seitenverkleidung	29
Verkleidung Rückseite	29
Sockelrahmen ohne Sockelblende	29
Sockelblende für Sockelrahmen	29

Arbeitsplatten

Arbeitsplatte, Stärke 1,0 mm	30
Arbeitsplatte, Stärke 1,5 mm	31
Arbeitsplatte, Stärke 2,0 mm	32
Zubehör für Arbeitsplatten	33+34

Einschweißbecken/Becken mit gerillter Ablauffläche

Einschweißbecken aus CNS, fugenlos in die Arbeitsplatte eingeschweißt	35
Einschweißspüle mit gerillter Abtropffläche in Arbeitsplatte fugenlos eingeschweißt (1 Becken)	36
Einschweißspüle mit gerillter Abtropffläche in Arbeitsplatte fugenlos eingeschweißt (2 Becken)	36
Doppelbecken – fugenlos in die Arbeitsplatte eingeschweißt	36

Zu- und Ablauftische

Zu- und Ablauftische (auf Anfrage)	37
--	----

► Arbeitstische (ohne Arbeitsplatte)

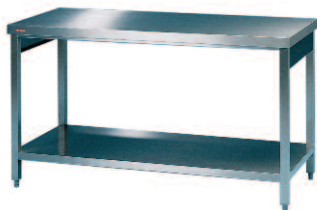
Arbeitstische (ohne Arbeitsplatte)



Arbeitstisch ohne Grundbord (ohne Arbeitsplatte)

Ausführung Chromnickelstahl 1.4301. 4 Vierkanrohrbeine mit verstellbaren Fußstollen (ab 2.200 mm 6 Beine). Zargenkonstruktion mit hinterer und seitlicher Verstrebung. Gesamthöhe inkl. Abdeckplatte 900 mm.

L	T 600 Preis	Art. Nr.	T 700 Preis	Art. Nr.	T 800 Preis	Art. Nr.
500	170 €	M 1309	180 €	M 1335	190 €	M 1361
600	175 €	M 1310	185 €	M 1336	198 €	M 1362
700	179 €	M 1311	191 €	M 1337	207 €	M 1363
800	184 €	M 1312	196 €	M 1338	215 €	M 1364
900	188 €	M 1313	201 €	M 1339	223 €	M 1365
1.000	193 €	M 1314	206 €	M 1340	232 €	M 1366
1.100	197 €	M 1315	212 €	M 1341	240 €	M 1367
1.200	202 €	M 1316	217 €	M 1342	249 €	M 1368
1.300	206 €	M 1317	222 €	M 1343	257 €	M 1369
1.400	211 €	M 1318	227 €	M 1344	265 €	M 1370
1.500	215 €	M 1319	233 €	M 1345	274 €	M 1371
1.600	220 €	M 1320	238 €	M 1346	282 €	M 1372
1.700	225 €	M 1321	243 €	M 1347	290 €	M 1373
1.800	229 €	M 1322	248 €	M 1348	299 €	M 1374
1.900	234 €	M 1323	254 €	M 1349	307 €	M 1375
2.000	238 €	M 1324	259 €	M 1350	315 €	M 1376
2.100	243 €	M 1325	264 €	M 1351	324 €	M 1377
2.200	247 €	M 1326	269 €	M 1352	332 €	M 1378
2.300	252 €	M 1327	275 €	M 1353	340 €	M 1379
2.400	256 €	M 1328	280 €	M 1354	349 €	M 1380
2.500	261 €	M 1329	285 €	M 1355	357 €	M 1381
2.600	265 €	M 1330	290 €	M 1356	366 €	M 1382
2.700	270 €	M 1331	296 €	M 1357	374 €	M 1383
2.800	274 €	M 1332	301 €	M 1358	382 €	M 1384
2.900	279 €	M 1333	306 €	M 1359	391 €	M 1385
3.000	329 €	M 1334	364 €	M 1360	399 €	M 1386



Arbeitstisch mit Grundbord (ohne Arbeitsplatte)

Ausführung Chromnickelstahl 1.4301. 4 Vierkanrohrbeine mit verstellbaren Fußstollen (ab 2.200 mm 6 Beine). Zargenkonstruktion mit hinterer und seitlicher Verstrebung. Inkl. Grundbord. Gesamthöhe inkl. Abdeckplatte 900 mm.

L	T 600 Preis	Art. Nr.	T 700 Preis	Art. Nr.	T 800 Preis	Art. Nr.
500	339 €	M 0309	349 €	M 0335	359 €	M 0361
600	349 €	M 0310	359 €	M 0336	373 €	M 0362
700	359 €	M 0311	369 €	M 0337	387 €	M 0363
800	369 €	M 0312	379 €	M 0338	402 €	M 0364
900	379 €	M 0313	389 €	M 0339	416 €	M 0365
1.000	389 €	M 0314	399 €	M 0340	430 €	M 0366
1.100	400 €	M 0315	409 €	M 0341	444 €	M 0367
1.200	410 €	M 0316	419 €	M 0342	459 €	M 0368
1.300	420 €	M 0317	429 €	M 0343	473 €	M 0369
1.400	430 €	M 0318	439 €	M 0344	487 €	M 0370
1.500	440 €	M 0319	449 €	M 0345	501 €	M 0371
1.600	450 €	M 0320	459 €	M 0346	516 €	M 0372
1.700	460 €	M 0321	469 €	M 0347	530 €	M 0373
1.800	470 €	M 0322	479 €	M 0348	544 €	M 0374
1.900	480 €	M 0323	489 €	M 0349	558 €	M 0375
2.000	490 €	M 0324	499 €	M 0350	573 €	M 0376
2.100	500 €	M 0325	509 €	M 0351	587 €	M 0377
2.200	510 €	M 0326	519 €	M 0352	601 €	M 0378
2.300	521 €	M 0327	529 €	M 0353	615 €	M 0379
2.400	531 €	M 0328	539 €	M 0354	630 €	M 0380
2.500	541 €	M 0329	549 €	M 0355	644 €	M 0381
2.600	551 €	M 0330	559 €	M 0356	658 €	M 0382
2.700	561 €	M 0331	569 €	M 0357	672 €	M 0383
2.800	571 €	M 0332	579 €	M 0358	687 €	M 0384
2.900	581 €	M 0333	589 €	M 0359	701 €	M 0385
3.000	692 €	M 0334	699 €	M 0360	715 €	M 0386



Arbeitstisch ohne Grundbord, mit Schubladenblock (ohne Arbeitsplatte)

Ausführung Chromnickelstahl 1.4301. 4 Vierkantrhrbeine mit verstellbaren Fußstollen (ab 2.200 mm Länge 6 Beine). Zargenkonstruktion mit hinterer und seitlicher Verstrebung. Schubladenblock bestehend aus 2 Kastenschubladen GN 1/1-100 und einer Kastenschublade GN 1/1-200. Ausführung auf CNS-Vollauszügen. Gesamthöhe inkl. Abdeckplatte 900 mm.

L	T 600			T 700			T 800		
	Preis	links Art. Nr.	rechts Art. Nr.	Preis	links Art. Nr.	rechts Art. Nr.	Preis	links Art. Nr.	rechts Art. Nr.
1.000	1.194 €	M 6309	M 6330	1.205 €	M 6351	M 6372	1.234 €	M 6393	M 6414
1.100	1.200 €	M 6310	M 6331	1.211 €	M 6352	M 6373	1.243 €	M 6394	M 6415
1.200	1.206 €	M 6311	M 6332	1.217 €	M 6353	M 6374	1.252 €	M 6395	M 6416
1.300	1.212 €	M 6312	M 6333	1.223 €	M 6354	M 6375	1.260 €	M 6396	M 6417
1.400	1.217 €	M 6313	M 6334	1.229 €	M 6355	M 6376	1.269 €	M 6397	M 6418
1.500	1.223 €	M 6314	M 6335	1.235 €	M 6356	M 6377	1.278 €	M 6398	M 6419
1.600	1.229 €	M 6315	M 6336	1.241 €	M 6357	M 6378	1.287 €	M 6399	M 6420
1.700	1.235 €	M 6316	M 6337	1.274 €	M 6358	M 6379	1.296 €	M 6400	M 6421
1.800	1.241 €	M 6317	M 6338	1.253 €	M 6359	M 6380	1.304 €	M 6401	M 6422
1.900	1.247 €	M 6318	M 6339	1.259 €	M 6360	M 6381	1.313 €	M 6402	M 6423
2.000	1.253 €	M 6319	M 6340	1.265 €	M 6361	M 6382	1.322 €	M 6403	M 6424
2.100	1.259 €	M 6320	M 6341	1.271 €	M 6362	M 6383	1.331 €	M 6404	M 6425
2.200	1.265 €	M 6321	M 6342	1.277 €	M 6363	M 6384	1.340 €	M 6405	M 6426
2.300	1.271 €	M 6322	M 6343	1.283 €	M 6364	M 6385	1.348 €	M 6406	M 6427
2.400	1.277 €	M 6323	M 6344	1.289 €	M 6365	M 6386	1.357 €	M 6407	M 6428
2.500	1.283 €	M 6324	M 6345	1.295 €	M 6366	M 6387	1.366 €	M 6408	M 6429
2.600	1.289 €	M 6325	M 6346	1.301 €	M 6367	M 6388	1.375 €	M 6409	M 6430
2.700	1.295 €	M 6326	M 6347	1.307 €	M 6368	M 6389	1.384 €	M 6410	M 6431
2.800	1.301 €	M 6327	M 6348	1.313 €	M 6369	M 6390	1.392 €	M 6411	M 6432
2.900	1.307 €	M 6328	M 6349	1.319 €	M 6370	M 6391	1.401 €	M 6412	M 6433
3.000	1.372 €	M 6329	M 6350	1.385 €	M 6371	M 6392	1.410 €	M 6413	M 6434



Arbeitstisch mit Grundbord, mit Schubladenblock (ohne Arbeitsplatte)

Ausführung Chromnickelstahl 1.4301. 4 Vierkantrhrbeine mit verstellbaren Fußstollen (ab 2.200 mm Länge 6 Beine). Zargenkonstruktion mit hinterer und seitlicher Verstrebung. Inkl. Grundbord Schubladenblock bestehend aus 2 Kastenschubladen GN 1/1-100 und einer Kastenschublade GN 1/1-200. Ausführung auf CNS-Vollauszügen. Gesamthöhe inkl. Abdeckplatte 900 mm.

L	T 600			T 700			T 800		
	Preis	links Art. Nr.	rechts Art. Nr.	Preis	links Art. Nr.	rechts Art. Nr.	Preis	links Art. Nr.	rechts Art. Nr.
1.000	1.294 €	M 4309	M 4330	1.319 €	M 4351	M 4372	1.361 €	M 4392	M 4413
1.100	1.305 €	M 4310	M 4331	1.330 €	M 4352	M 4373	1.377 €	M 4393	M 4414
1.200	1.315 €	M 4311	M 4332	1.341 €	M 4353	M 4374	1.394 €	M 4394	M 4415
1.300	1.326 €	M 4312	M 4333	1.352 €	M 4354	M 4375	1.410 €	M 4395	M 4416
1.400	1.336 €	M 4313	M 4334	1.363 €	M 4355	M 4376	1.427 €	M 4396	M 4417
1.500	1.347 €	M 4314	M 4335	1.374 €	M 4356	M 4377	1.443 €	M 4397	M 4418
1.600	1.358 €	M 4315	M 4336	1.385 €	M 4357	M 4378	1.459 €	M 4398	M 4419
1.700	1.368 €	M 4316	M 4337	1.396 €	M 4358	M 4379	1.476 €	M 4399	M 4420
1.800	1.379 €	M 4317	M 4338	1.407 €	M 4359	M 4380	1.492 €	M 4400	M 4421
1.900	1.389 €	M 4318	M 4339	1.419 €	M 4360	M 4381	1.509 €	M 4401	M 4422
2.000	1.400 €	M 4319	M 4340	1.430 €	M 4361	M 4382	1.525 €	M 4402	M 4423
2.100	1.411 €	M 4320	M 4341	1.441 €	M 4362	M 4383	1.541 €	M 4403	M 4424
2.200	1.421 €	M 4321	M 4342	1.452 €	M 4363	M 4384	1.558 €	M 4404	M 4425
2.300	1.432 €	M 4322	M 4343	1.463 €	M 4364	M 4385	1.574 €	M 4405	M 4426
2.400	1.442 €	M 4323	M 4344	1.474 €	M 4365	M 4386	1.591 €	M 4406	M 4427
2.500	1.453 €	M 4324	M 4345	1.485 €	M 4366	M 4387	1.607 €	M 4407	M 4428
2.600	1.464 €	M 4325	M 4346	1.496 €	M 4367	M 4388	1.623 €	M 4408	M 4429
2.700	1.474 €	M 4326	M 4347	1.508 €	M 4368	M 4389	1.640 €	M 4409	M 4430
2.800	1.485 €	M 4327	M 4348	1.519 €	M 4369	M 4390	1.656 €	M 4410	M 4431
2.900	1.495 €	M 4328	M 4349	1.530 €	M 4370	M 4391	1.673 €	M 4411	M 4432
3.000	1.612 €	M 4329	M 4350	1.652 €	M 4371	M 4392	1.689 €	M 4412	M 4433

▶ Arbeitstische (mit Arbeitsplatte)

Arbeitstisch höhenverstellbar (mit Arbeitsplatte)

Arbeitstisch mit hydraulischem Höhenverstellungssystem. Wahlweise mit Handkurbel oder elektrisch.
Ausführung: Chromnickelstahl 1.4301. Abdeckung 1,5 mm mit Verstärkungsprofilen. Von unten hygienisch geschlossen. Inkl. Grundbord.



L	T	H	manuell verstellbar		elektrisch verstellbar	
			Preis	Art. Nr.	Preis	Art. Nr.
1.400	700	800 – 1.100	4.340 €	M 4450	4.540 €	M 4454
1.600	700	800 – 1.100	4.405 €	M 4451	4.605 €	M 4455
1.800	700	800 – 1.100	4.470 €	M 4452	4.670 €	M 4456
2.000	700	800 – 1.100	4.535 €	M 4453	4.735 €	M 4457



Spülcenter mit 1 Becken

Ausführung: Chromnickelstahl 18/10. Mit 3-seitiger Beckenverkleidung, inkl. Standrohrventil. 3-seitig 50 mm abgekantet, an der Rückseite 50 mm aufgekantet.

	Beckengröße	L	T	H	Preis	Becken links Art. Nr.	Becken rechts Art. Nr.
mit Grundboden	500 x 400 x 250	1.200	600	850	1.066 €	M 8012	M 8011
ohne Grundboden	500 x 400 x 250	1.200	600	850	876 €	M 8002	M 8001



Spülcenter mit 2 Becken

Ausführung: Chromnickelstahl 18/10. Mit 3-seitiger Beckenverkleidung, inkl. Standrohrventil. 3-seitig 50 mm abgekantet, an der Rückseite 50 mm aufgekantet.

	Beckengröße	L	T	H	Preis	Becken links Art. Nr.	Becken rechts Art. Nr.
mit Grundboden	400 x 400 x 250	1.500	600	850	1.529 €	M 8032	M 8031
ohne Grundboden	400 x 400 x 250	1.500	600	850	1.347 €	M 8022	M 8021



Spültisch mit 1 Becken

Ausführung: Chromnickelstahl 18/10. Mit 3-seitiger Beckenverkleidung, inkl. Standrohrventil. 3-seitig 50 mm abgekantet, an der Rückseite 50 mm aufgekantet.

	Beckengröße	L	T	H	Preis	Becken links Art. Nr.	Becken rechts Art. Nr.
mit Grundboden	500 x 400 x 250	1.200	600	850	1.576 €	M 8120	M 8121
mit Grundboden	500 x 500 x 250	1.200	700	850	1.638 €	M 8130	M 8131
mit Grundboden	600 x 500 x 300	1.400	700	850	1.740 €	M 8140	M 8141
ohne Grundboden	500 x 400 x 250	1.200	600	850	1.255 €	M 8060	M 8061
ohne Grundboden	500 x 500 x 250	1.200	700	850	1.347 €	M 8070	M 8071
ohne Grundboden	600 x 500 x 300	1.400	700	850	1.447 €	M 8080	M 8081

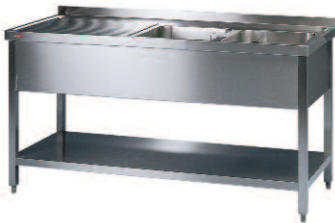
► Spültische



Spültisch mit 2 Becken

Ausführung: Chromnickelstahl 18/10. Mit 3-seitiger Beckenverkleidung, inkl. Standrohrventil. 3-seitig 50 mm abgekantet an der Rückseite 50 mm aufgekantet.

	Beckengröße	L	T	H	Preis	Art. Nr.
mit Grundboden	400 x 400 x 250	1.000	600	850	1.347 €	M 8180
mit Grundboden	500 x 400 x 250	1.200	600	850	1.691 €	M 8181
mit Grundboden	500 x 500 x 250	1.200	700	850	1.832 €	M 8191
mit Grundboden	600 x 500 x 250	1.400	700	850	1.944 €	M 8201
mit Grundboden	600 x 600 x 300	1.400	800	850	2.345 €	M 8211
ohne Grundboden	400 x 400 x 250	1.000	600	850	1.011 €	M 8132
ohne Grundboden	500 x 400 x 250	1.200	600	850	1.440 €	M 8142
ohne Grundboden	500 x 500 x 250	1.200	700	850	1.509 €	M 8152
ohne Grundboden	600 x 500 x 250	1.400	700	850	1.590 €	M 8162
ohne Grundboden	600 x 600 x 300	1.400	800	850	2.060 €	M 8172



Spültisch mit 2 Becken

Ausführung: Chromnickelstahl 18/10. Mit 3-seitiger Beckenverkleidung, inkl. Standrohrventil. 3-seitig 50 mm abgekantet an der Rückseite 50 mm aufgekantet.

	Beckengröße	L	T	H	Preis	Becken links Art. Nr.	Becken rechts Art. Nr.
mit Grundboden	400 x 400 x 250	1.500	600	850	1.613 €	M 8223	M 8222
mit Grundboden	400 x 500 x 250	1.600	700	850	1.956 €	M 8233	M 8232
mit Grundboden	500 x 400 x 250	1.800	600	850	1.690 €	M 8253	M 8252
mit Grundboden	500 x 500 x 250	1.900	700	850	1.718 €	M 8263	M 8262
mit Grundboden	600 x 500 x 300	2.000	700	850	2.011 €	M 8283	M 8282
mit Grundboden	600 x 500 x 300	2.400	700	850	2.209 €	M 8303	M 8302
ohne Grundboden	400 x 400 x 250	1.500	600	850	1.396 €	M 8220	M 8221
ohne Grundboden	400 x 500 x 250	1.600	700	850	1.737 €	M 8230	M 8231
ohne Grundboden	500 x 400 x 250	1.800	600	850	1.673 €	M 8250	M 8251
ohne Grundboden	500 x 500 x 250	1.900	700	850	1.676 €	M 8260	M 8261
ohne Grundboden	600 x 500 x 300	2.000	700	850	1.984 €	M 8280	M 8281
ohne Grundboden	600 x 500 x 300	2.400	700	850	2.072 €	M 8300	M 8301



Spültisch mit 2 Becken

Ausführung: Chromnickelstahl 18/10. Mit 3-seitiger Beckenverkleidung, inkl. Standrohrventil. 3-seitig 50 mm abgekantet an der Rückseite 50 mm aufgekantet. Gerillte Abtropffläche links und rechts, Becken mittig angeordnet.

	Beckengröße	L	T	H	Preis	Art. Nr.
mit Grundboden	400 x 400 x 250	2.000	600	850	2.155 €	M 8322
mit Grundboden	500 x 400 x 250	2.500	600	850	2.579 €	M 8342
mit Grundboden	600 x 500 x 300	2.600	700	850	3.692 €	M 8362
ohne Grundboden	400 x 400 x 250	2.000	600	850	1.818 €	M 8321
ohne Grundboden	500 x 400 x 250	2.500	600	850	2.314 €	M 8341
ohne Grundboden	600 x 500 x 300	2.600	700	850	3.302 €	M 8361



Spültisch mit 1 Becken und Schiebetüren

Ausführung: Chromnickelstahl 18/10. Inkl. Standrohrventil, 3-seitig 50 mm abgekantet, an der Rückseite 50 mm aufgekantet.

Beckengröße	L	T	H	Preis	Becken links Art. Nr.	Becken rechts Art. Nr.
400 x 400 x 250	1.200	600	850	1.952 €	M 8380	M 8381
500 x 400 x 250	1.200	600	850	2.106 €	M 8390	M 8391
500 x 500 x 250	1.200	700	850	2.211 €	M 8400	M 8401
600 x 500 x 250	1.400	700	850	2.321 €	M 8410	M 8411



Spültisch mit 2 Becken und Schiebetüren

Ausführung: Chromnickelstahl 18/10. Inkl. Standrohrventil, 3-seitig 50 mm abgekantet, an der Rückseite 50 mm aufgekantet.

Beckengröße	L	T	H	Preis	Art. Nr.
400 x 400 x 200	1.000	600	850	1.819 €	M 8371
500 x 400 x 250	1.200	600	850	2.177 €	M 8392
500 x 500 x 250	1.200	700	850	2.277 €	M 8402
600 x 500 x 250	1.400	700	850	2.480 €	M 8412
600 x 600 x 300	1.400	800	850	2.804 €	M 8422



Spültisch mit 2 Becken und Schiebetüren

Ausführung: Chromnickelstahl 18/10. Inkl. Standrohrventil, 3-seitig 50 mm abgekantet, an der Rückseite 50 mm aufgekantet.

Beckengröße	L	T/D	H	Preis	Becken links Art. Nr.	Becken rechts Art. Nr.
400 x 400 x 250	1.500	600	850	2.401 €	M 8433	M 8432
400 x 500 x 250	1.600	700	850	2.597 €	M 8443	M 8442
500 x 400 x 250	1.800	600	850	2.658 €	M 8463	M 8462
500 x 500 x 250	1.900	700	850	2.768 €	M 8473	M 8472
600 x 500 x 300	2.000	700	850	2.821 €	M 8493	M 8492
600 x 500 x 300	2.400	700	850	2.888 €	M 8513	M 8512



Handwaschbecken-Kombination

Ausführung: Chromnickelstahl 18/10. Anschlussfertig montiert für Kalt- und Warmwasser, sowie gemeinsame Abflussverbindung. Handwasch- und Ausgussbecken sind mittels Schwenkarmatur zu bedienen. Mit losem Rost. Einschließlich 1/2"-Armatur für beide Becken, bzw. sensorgesteuerter Mischbatterie.

Außenmaß			Obere Beckengröße			Untere Beckengröße			Preis	Art. Nr.
L	T	H	L	T	H	L	T	H		
500	700	900/640	340	230	130	400	400	200	1.042 €	M 8534
500	700	900/640	340	230	130	400	400	200	1.418 €	M 8535

► Schranktische (ohne Arbeitsplatte)

Schranktische (ohne Arbeitsplatte)



Schranktisch ohne Türen (ohne Arbeitsplatte)

Ausführung Chromnickelstahl 1.4301. Offener Schrankraum inkl. 3-fach höhenverstellbarem Zwischenbord. Auf höhenverstellbaren Fußstollen. Gesamthöhe inkl. Abdeckplatte 900 mm.

L	T 600		T 700		T 800	
	Preis	Art. Nr.	Preis	Art. Nr.	Preis	Art. Nr.
500	521 €	N 1309	538 €	N 1335	562 €	N 1361
600	546 €	N 1310	565 €	N 1336	586 €	N 1362
700	573 €	N 1311	589 €	N 1337	611 €	N 1363
800	596 €	N 1312	614 €	N 1338	638 €	N 1364
900	623 €	N 1313	643 €	N 1339	663 €	N 1365
1.000	649 €	N 1314	667 €	N 1340	689 €	N 1366
1.100	682 €	N 1315	704 €	N 1341	722 €	N 1367
1.200	712 €	N 1316	737 €	N 1342	750 €	N 1368
1.300	750 €	N 1317	770 €	N 1343	786 €	N 1369
1.400	780 €	N 1318	800 €	N 1344	821 €	N 1370
1.500	828 €	N 1319	849 €	N 1345	869 €	N 1371
1.600	869 €	N 1320	897 €	N 1346	917 €	N 1372
1.700	917 €	N 1321	946 €	N 1347	964 €	N 1373
1.800	954 €	N 1322	982 €	N 1348	999 €	N 1374
1.900	995 €	N 1323	1.022 €	N 1349	1.057 €	N 1375
2.000	1.048 €	N 1324	1.060 €	N 1350	1.106 €	N 1376
2.100	1.094 €	N 1325	1.124 €	N 1351	1.170 €	N 1377
2.200	1.138 €	N 1326	1.177 €	N 1352	1.207 €	N 1378
2.300	1.182 €	N 1327	1.215 €	N 1353	1.241 €	N 1379
2.400	1.222 €	N 1328	1.257 €	N 1354	1.285 €	N 1380
2.500	1.252 €	N 1329	1.298 €	N 1355	1.318 €	N 1381
2.600	1.292 €	N 1330	1.331 €	N 1356	1.347 €	N 1382
2.700	1.332 €	N 1331	1.366 €	N 1357	1.390 €	N 1383
2.800	1.367 €	N 1332	1.411 €	N 1358	1.427 €	N 1384
2.900	1.408 €	N 1333	1.447 €	N 1359	1.466 €	N 1385
3.000	1.439 €	N 1334	1.483 €	N 1360	1.507 €	N 1386



Schranktisch mit Türen (ohne Arbeitsplatte)

Ausführung Chromnickelstahl 1.4301. Schrankraum von 500 – 600 mm Länge mit 1 Flügeltür. 700 – 900 mm Länge mit 2 Flügeltüren. Ab 1.000 mm Länge mit Schiebetüren. Inkl. 3-fach höhenverstellbarem Zwischenbord. Schubladenblock bestehend aus 2 Kastenschubladen GN 1/1-100 und einer Kastenschublade GN 1/1-200. Ausführung auf CNS-Vollauszügen. Auf höhenverstellbaren Fußstollen. Gesamthöhe inkl. Abdeckplatte 900 mm.

L	T 600		T 700		T 800	
	Preis	Art. Nr.	Preis	Art. Nr.	Preis	Art. Nr.
500	679 €	N 2319	701 €	N 2345	725 €	N 2371
600	731 €	N 2320	755 €	N 2346	776 €	N 2372
700	784 €	N 2321	805 €	N 2347	828 €	N 2373
800	834 €	N 2322	857 €	N 2348	881 €	N 2374
900	887 €	N 2323	912 €	N 2349	932 €	N 2375
1.000	940 €	N 2324	961 €	N 2350	983 €	N 2376
1.100	994 €	N 2325	1.014 €	N 2351	1.038 €	N 2377
1.200	1.047 €	N 2326	1.074 €	N 2352	1.093 €	N 2378
1.300	1.106 €	N 2327	1.129 €	N 2353	1.149 €	N 2379
1.400	1.159 €	N 2328	1.184 €	N 2354	1.205 €	N 2380
1.500	1.232 €	N 2329	1.256 €	N 2355	1.279 €	N 2381
1.600	1.290 €	N 2330	1.325 €	N 2356	1.350 €	N 2382
1.700	1.364 €	N 2331	1.399 €	N 2357	1.419 €	N 2383
1.800	1.422 €	N 2332	1.455 €	N 2358	1.489 €	N 2384
1.900	1.485 €	N 2333	1.517 €	N 2359	1.555 €	N 2385
2.000	1.562 €	N 2334	1.594 €	N 2360	1.629 €	N 2386
2.100	1.627 €	N 2335	1.662 €	N 2361	1.714 €	N 2387
2.200	1.693 €	N 2336	1.740 €	N 2362	1.774 €	N 2388
2.300	1.762 €	N 2337	1.805 €	N 2363	1.835 €	N 2389
2.400	1.825 €	N 2338	1.866 €	N 2364	1.897 €	N 2390
2.500	1.880 €	N 2339	1.929 €	N 2365	2.017 €	N 2391
2.600	2.170 €	N 2340	2.215 €	N 2366	2.238 €	N 2392
2.700	2.234 €	N 2341	2.273 €	N 2367	2.300 €	N 2393
2.800	2.289 €	N 2342	2.337 €	N 2368	2.362 €	N 2394
2.900	2.348 €	N 2343	2.396 €	N 2369	2.422 €	N 2395
3.000	2.410 €	N 2344	2.453 €	N 2370	2.484 €	N 2396



Schranktisch ohne Türen, mit Schubladenblock (ohne Arbeitsplatte)

Ausführung Chromnickelstahl 1.4301. Inkl. 3-fach höhenverstellbarem Zwischenbord. Schubladenblock bestehend aus 2 Kastenschubladen GN 1/1-100 und einer Kastenschublade GN 1/1-200. Ausführung auf CNS-Vollauszügen. Auf höhenverstellbaren Fußstollen. Gesamthöhe inkl. Abdeckplatte 900 mm.

L	T 600			T 700			T 800		
	Preis	Schubladenblock links Art. Nr.	Schubladenblock rechts Art. Nr.	Preis	Schubladenblock links Art. Nr.	Schubladenblock rechts Art. Nr.	Preis	Schubladenblock links Art. Nr.	Schubladenblock rechts Art. Nr.
1.000	1.486 €	P 4309	P 4330	1.498 €	P 4351	P 4372	1.544 €	P 4393	P 4414
1.100	1.497 €	P 4310	P 4331	1.511 €	P 4352	P 4373	1.547 €	P 4394	P 4415
1.200	1.502 €	P 4311	P 4332	1.518 €	P 4353	P 4374	1.549 €	P 4395	P 4416
1.300	1.503 €	P 4312	P 4333	1.522 €	P 4354	P 4375	1.551 €	P 4396	P 4417
1.400	1.523 €	P 4313	P 4334	1.525 €	P 4355	P 4376	1.557 €	P 4397	P 4418
1.500	1.550 €	P 4314	P 4335	1.544 €	P 4356	P 4377	1.576 €	P 4398	P 4419
1.600	1.598 €	P 4315	P 4336	1.605 €	P 4357	P 4378	1.638 €	P 4399	P 4420
1.700	1.656 €	P 4316	P 4337	1.680 €	P 4358	P 4379	1.696 €	P 4400	P 4421
1.800	1.700 €	P 4317	P 4338	1.716 €	P 4359	P 4380	1.745 €	P 4401	P 4422
1.900	1.748 €	P 4318	P 4339	1.766 €	P 4360	P 4381	1.813 €	P 4402	P 4423
2.000	1.810 €	P 4319	P 4340	1.833 €	P 4361	P 4382	1.877 €	P 4403	P 4424
2.100	1.826 €	P 4320	P 4341	1.891 €	P 4362	P 4383	1.952 €	P 4404	P 4425
2.200	1.881 €	P 4321	P 4342	1.956 €	P 4363	P 4384	2.000 €	P 4405	P 4426
2.300	1.973 €	P 4322	P 4343	2.010 €	P 4364	P 4385	2.050 €	P 4406	P 4427
2.400	2.021 €	P 4323	P 4344	2.058 €	P 4365	P 4386	2.105 €	P 4407	P 4428
2.500	2.066 €	P 4324	P 4345	2.113 €	P 4366	P 4387	2.154 €	P 4408	P 4429
2.600	2.109 €	P 4325	P 4346	2.161 €	P 4367	P 4388	2.203 €	P 4409	P 4430
2.700	2.126 €	P 4326	P 4347	2.208 €	P 4368	P 4389	2.265 €	P 4410	P 4431
2.800	2.201 €	P 4327	P 4348	2.262 €	P 4369	P 4390	2.309 €	P 4411	P 4432
2.900	2.251 €	P 4328	P 4349	2.313 €	P 4370	P 4391	2.359 €	P 4412	P 4433
3.000	2.292 €	P 4329	P 4350	2.362 €	P 4371	P 4392	2.410 €	P 4413	P 4434



Schranktisch mit Schiebetüren, mit Schubladenblock (ohne Arbeitsplatte)

Ausführung Chromnickelstahl 1.4301. Inkl. 3-fach höhenverstellbarem Zwischenbord. Schrankraum von 500 – 600 mm Länge mit 1 Flügeltür. 700 – 900 mm Länge mit 2 Flügeltüren. Ab 1.000 mm Länge mit Schiebetüren. Schubladenblock bestehend aus 2 Kastenschubladen GN 1/1-100 und einer Kastenschublade GN 1/1-200. Ausführung auf CNS-Vollauszügen. Auf höhenverstellbaren Fußstollen. Gesamthöhe inkl. Abdeckplatte 900 mm.

L	T 600			T 700			T 800		
	Preis	Schubladenblock links Art. Nr.	Schubladenblock rechts Art. Nr.	Preis	Schubladenblock links Art. Nr.	Schubladenblock rechts Art. Nr.	Preis	Schubladenblock links Art. Nr.	Schubladenblock rechts Art. Nr.
1.000	1.722 €	P 5309	P 5330	1.751 €	P 5351	P 5372	1.780 €	P 5393	P 5414
1.100	1.776 €	P 5310	P 5331	1.807 €	P 5352	P 5373	1.838 €	P 5394	P 5415
1.200	1.830 €	P 5311	P 5332	1.863 €	P 5353	P 5374	1.896 €	P 5395	P 5416
1.300	1.884 €	P 5312	P 5333	1.919 €	P 5354	P 5375	1.955 €	P 5396	P 5417
1.400	1.938 €	P 5313	P 5334	1.976 €	P 5355	P 5376	2.013 €	P 5397	P 5418
1.500	1.993 €	P 5314	P 5335	2.032 €	P 5356	P 5377	2.071 €	P 5398	P 5419
1.600	2.047 €	P 5315	P 5336	2.088 €	P 5357	P 5378	2.129 €	P 5399	P 5420
1.700	2.101 €	P 5316	P 5337	2.144 €	P 5358	P 5379	2.187 €	P 5400	P 5421
1.800	2.155 €	P 5317	P 5338	2.200 €	P 5359	P 5380	2.246 €	P 5401	P 5422
1.900	2.209 €	P 5318	P 5339	2.256 €	P 5360	P 5381	2.304 €	P 5402	P 5423
2.000	2.263 €	P 5319	P 5340	2.313 €	P 5361	P 5382	2.362 €	P 5403	P 5424
2.100	2.317 €	P 5320	P 5341	2.369 €	P 5362	P 5383	2.420 €	P 5404	P 5425
2.200	2.371 €	P 5321	P 5342	2.425 €	P 5363	P 5384	2.478 €	P 5405	P 5426
2.300	2.425 €	P 5322	P 5343	2.481 €	P 5364	P 5385	2.537 €	P 5406	P 5427
2.400	2.479 €	P 5323	P 5344	2.537 €	P 5365	P 5386	2.595 €	P 5407	P 5428
2.500	2.534 €	P 5324	P 5345	2.593 €	P 5366	P 5387	2.653 €	P 5408	P 5429
2.600	2.588 €	P 5325	P 5346	2.649 €	P 5367	P 5388	2.711 €	P 5409	P 5430
2.700	2.642 €	P 5326	P 5347	2.706 €	P 5368	P 5389	2.769 €	P 5410	P 5431
2.800	2.696 €	P 5327	P 5348	2.762 €	P 5369	P 5390	2.828 €	P 5411	P 5432
2.900	2.750 €	P 5328	P 5349	2.818 €	P 5370	P 5391	2.886 €	P 5412	P 5433
3.000	2.804 €	P 5329	P 5350	2.874 €	P 5371	P 5392	2.944 €	P 5413	P 5434

► Schranktische (ohne Arbeitsplatte)

Schranktische (ohne Arbeitsplatte)



Schranktisch mit Schiebetüren, Schubladenreihe (ohne Arbeitsplatte)

Ausführung Chromnickelstahl 1.4301. Schrankraum von 500 – 600 mm Länge mit 1 Flügeltür. 700 – 900 mm Länge mit 2 Flügeltüren. Ab 1.000 mm Länge mit Schiebetüren. Ohne Zwischenbord. Schubladenreihe bestehend aus Kastenschubladen GN 1/1-100. Ausführung auf CNS-Vollauszügen. Schrank auf höhenverstellbaren Fußstollen. Gesamthöhe inkl. Abdeckplatte 900 mm.

Länge	Schubladen	T 600 Preis	Art. Nr.	T 700 Preis	Art. Nr.	T 800 Preis	Art. Nr.
1.000	2	1.118 €	Q 1309	1.154 €	Q 1330	1.192 €	Q 1351
1.100	2	1.423 €	Q 1310	1.462 €	Q 1331	1.496 €	Q 1352
1.200	2	1.470 €	Q 1311	1.507 €	Q 1332	1.539 €	Q 1353
1.300	2	1.514 €	Q 1312	1.548 €	Q 1333	1.580 €	Q 1354
1.400	2	1.558 €	Q 1313	1.593 €	Q 1334	1.622 €	Q 1355
1.500	2	1.615 €	Q 1314	1.653 €	Q 1335	1.684 €	Q 1356
1.600	3	1.937 €	Q 1315	1.972 €	Q 1336	2.006 €	Q 1357
1.700	3	1.993 €	Q 1316	2.033 €	Q 1337	2.058 €	Q 1358
1.800	3	2.045 €	Q 1317	2.106 €	Q 1338	2.117 €	Q 1359
1.900	3	2.096 €	Q 1318	2.129 €	Q 1339	2.231 €	Q 1360
2.000	4	2.425 €	Q 1319	2.459 €	Q 1340	2.494 €	Q 1361
2.100	4	2.479 €	Q 1320	2.515 €	Q 1341	2.555 €	Q 1362
2.200	4	2.537 €	Q 1321	2.581 €	Q 1342	2.610 €	Q 1363
2.300	4	2.597 €	Q 1322	2.636 €	Q 1343	2.660 €	Q 1364
2.400	5	2.909 €	Q 1323	2.945 €	Q 1344	2.973 €	Q 1365
2.500	5	2.959 €	Q 1324	3.009 €	Q 1345	3.017 €	Q 1366
2.600	5	3.231 €	Q 1325	3.267 €	Q 1346	3.280 €	Q 1367
2.700	5	3.292 €	Q 1326	3.321 €	Q 1347	3.339 €	Q 1368
2.800	5	3.350 €	Q 1327	3.386 €	Q 1348	3.399 €	Q 1369
2.900	6	3.672 €	Q 1328	3.709 €	Q 1349	3.721 €	Q 1370
3.000	6	3.734 €	Q 1329	3.773 €	Q 1350	3.778 €	Q 1371



Arbeitsschrank für GN, 1 Abteil offen (ohne Arbeitsplatte)

Ausführung: Chromnickelstahl 1.4301. Gesamthöhe inkl. Arbeitsplatte 900 mm. 1 Schrankraum mit 7 Winkelpaaren für GN-Behälter, höhenverstellbares Fußgestell, 150 mm hoch.

Länge	T 600	Art. Nr.	T 700	Art. Nr.	T 800	Art. Nr.
	Preis		Preis		Preis	
440	873 €	M 4442	906 €	M 4443	955 €	M 4444



Arbeitsschrank für GN, 1 Abteil mit Flügeltür (ohne Arbeitsplatte)

Ausführung: Chromnickelstahl 1.4301. Gesamthöhe inkl. Arbeitsplatte 900 mm. 1 Schrankraum mit 7 Winkelpaaren für GN-Behälter, inkl. Flügeltür, höhenverstellbares Fußgestell, 150 mm hoch.

Länge	T 600	Art. Nr.	T 700	Art. Nr.	T 800	Art. Nr.
	Preis		Preis		Preis	
440	998 €	M 4445	1.031 €	M 4446	1.080 €	M 4447



Arbeitsschrank für GN, 2 Abteile offen (ohne Arbeitsplatte)

Ausführung: Chromnickelstahl 1.4301. Gesamthöhe inkl. Arbeitsplatte 900 mm. 1 Schrankraum mit 14 Winkelpaaren für GN-Behälter, höhenverstellbares Fußgestell, 150 mm hoch.

Länge	T 600	Art. Nr.	T 700	Art. Nr.	T 800	Art. Nr.
	Preis		Preis		Preis	
840	1.570 €	M 4448	1.630 €	M 4449	1.719 €	M 4450



Arbeitsschrank für GN, 2 Abteile mit Flügeltüren (ohne Arbeitsplatte)

Ausführung: Chromnickelstahl 1.4301. Gesamthöhe inkl. Arbeitsplatte 900 mm. 1 Schrankraum mit 14 Winkelpaaren für GN-Behälter, höhenverstellbares Fußgestell, 150 mm hoch.

Länge	T 600	Art. Nr.	T 700	Art. Nr.	T 800	Art. Nr.
	Preis		Preis		Preis	
840	1.710 €	M 4451	1.770 €	M 4452	1.859 €	M 4453

► Eckarbeitsschränke (ohne Arbeitsplatte)



Eckarbeitsschrank mit Blindteil offen (ohne Arbeitsplatte)

Ausführung: Chromnickelstahl 1.4301. Höhe 900 mm, 1 Schrankraum offen mit Blindteil rechts oder links, 1 höhenverstellbares Zwischenbord, höhenverstellbares Fußgestell, 150 mm hoch.

Länge	T 600		T 700		T 800	
	Preis	Blindteil links Art. Nr.	Blindteil rechts Art. Nr.	Preis	Blindteil links Art. Nr.	Blindteil rechts Art. Nr.
1.100	861 €	M 4460	M 4463			
1.200				950 €	M 4467	M 4470
1.300						1.041 € M 4474 M 4477



Eckarbeitsschrank mit Blindteil und Flügeltür (ohne Arbeitsplatte)

Ausführung: Chromnickelstahl 1.4301. Höhe 900 mm, 1 Schrankraum mit Flügeltür und Blindteil rechts oder links, 1 höhenverstellbares Zwischenbord, höhenverstellbares Fußgestell, 150 mm hoch.

Länge	T 600		T 700		T 800	
	Preis	Blindteil links Art. Nr.	Blindteil rechts Art. Nr.	Preis	Blindteil links Art. Nr.	Blindteil rechts Art. Nr.
1.100	1.026 €	M 4480	M 4483			
1.200				1.126 €	M 4487	M 4490
1.300						1.228 € M 4494 M 4497



Eckarbeitsschrank mit Blindteil und Schiebetür (ohne Arbeitsplatte)

Ausführung: Chromnickelstahl 1.4301. Höhe 900 mm, 1 Schrankraum mit Schiebetür und Blindteil rechts oder links, 1 höhenverstellbares Zwischenbord, höhenverstellbares Fußgestell, 150 mm hoch.

Länge	T 600		T 700		T 800	
	Preis	Blindteil links Art. Nr.	Blindteil rechts Art. Nr.	Preis	Blindteil links Art. Nr.	Blindteil rechts Art. Nr.
1.100	1.076 €	M 4500	M 4503			
1.200				1.176 €	M 4507	M 4510
1.300						1.278 € M 4514 M 4517



Eckarbeitsschrank offen (ohne Arbeitsplatte)

Ausführung: Chromnickelstahl 1.4301. Höhe 900 mm. 1 Schrankraum offen, Blindteil rechts und links, 1 höhenverstellbares Zwischenbord, höhenverstellbares Fußgestell, 150 mm hoch.

Länge	Tiefe	Für Arbeitsplattentiefe	Preis	Art. Nr.
1.100	1.000	600	1.315 €	M 4520
1.200	1.100	700	1.540 €	M 4521
1.300	1.200	800	1.568 €	M 4522



Eckarbeitsschrank Flügeltür (ohne Arbeitsplatte)

Ausführung: Chromnickelstahl 1.4301. Höhe 900 mm. 1 Schrankraum mit Schiebetüre und Blindteil rechts oder links, 1 höhenverstellbares Zwischenbord, höhenverstellbares Fußgestell, 150 mm hoch.

Länge	Tiefe	Für Arbeitsplattentiefe	Preis	Art. Nr.
1.100	1.000	600	1.548 €	M 4530
1.200	1.100	700	1.771 €	M 4531
1.300	1.200	800	1.725 €	M 4532

► Wärmeschränke (ohne Arbeitsplatte)

Wärmeschränke (mit Arbeitsplatte)



Wärmeschrank mit Flügeltüren (ohne Arbeitsplatte)

Ausführung: Chromnickelstahl 18/10. Mit Fußgestell 150 mm. Zwischenboden höhenverstellbar.
Thermostatisch regelbar von 30 – 85 °C. E.-Anschluss: 0,7 bis 3,0 kW – 230 V. Ab 3,0 kW – 400 V. Gesamthöhe: 900 mm.

Türen an 1 Seite

Länge	T 600			T 700			T 800			Tischplatten-Heizung	
	kW	Preis	Art. Nr.	kW	Preis	Art. Nr.	kW	Preis	Art. Nr.	kW	Preis
600	0,7	2.455 €	E 0327	0,7	2.521 €	E 0332	1,0	2.568 €	E 0337	0,9	458 €
700	0,7	2.549 €	E 0328	0,7	2.617 €	E 0333	1,0	2.675 €	E 0338	0,9	474 €
800	1,0	2.645 €	E 0329	1,0	2.712 €	E 0334	1,3	2.785 €	E 0339	0,9	482 €
900	1,3	2.736 €	E 0330	1,3	2.818 €	E 0335	1,3	2.892 €	E 0340	0,9	487 €
1.000	1,3	2.795 €	E 0331	1,3	2.918 €	E 0336	1,5	2.997 €	E 0341	1,0	498 €



Wärmeschrank mit Schiebetüren/Umluftheizung (ohne Arbeitsplatte)

Ausführung: Chromnickelstahl 18/10. Mit Fußgestell 150 mm. Zwischenboden höhenverstellbar.
Thermostatisch regelbar von 30 – 85 °C. Zusätzlich geführte Umluft im Grundbord für gleichmäßige Schrankwärmerung.
E.-Anschluss: 0,7 bis 3,0 kW – 230 V. Ab 3,0 kW – 400 V. Gesamthöhe: 900 mm.

Türen an 1 Seite

Länge	T 600			T 700			T 800			Tischplatten-Heizung	
	kW	Preis	Art. Nr.	kW	Preis	Art. Nr.	kW	Preis	Art. Nr.	kW	Preis
1.100	1,2	2.912 €	E 0350	1,2	3.011 €	E 0370	1,5	3.090 €	E 0390	1,0	505 €
1.200	1,5	3.000 €	E 0351	1,5	3.098 €	E 0371	1,5	3.187 €	E 0391	1,0	514 €
1.300	1,5	3.091 €	E 0352	2,0	3.188 €	E 0372	2,0	3.277 €	E 0392	1,0	517 €
1.400	2,0	3.172 €	E 0353	2,0	3.277 €	E 0373	2,0	3.372 €	E 0393	1,0	529 €
1.500	2,0	3.282 €	E 0354	2,0	3.370 €	E 0374	2,0	3.469 €	E 0394	1,0	613 €
1.600	2,0	3.349 €	E 0355	2,0	3.453 €	E 0375	3,0	3.545 €	E 0395	1,0	652 €
1.700	2,6	3.397 €	E 0356	3,0	3.542 €	E 0376	3,0	3.646 €	E 0396	1,5	688 €
1.800	2,6	3.540 €	E 0357	3,0	3.647 €	E 0377	3,0	3.706 €	E 0397	1,5	726 €
1.900	2,6	3.664 €	E 0358	3,0	3.752 €	E 0378	3,0	3.835 €	E 0398	1,5	761 €
2.000	2,6	3.783 €	E 0359	3,0	3.879 €	E 0379	3,0	3.962 €	E 0399	1,5	795 €
2.100	2,6	3.904 €	E 0360	3,0	4.003 €	E 0380	3,0	4.102 €	E 0400	1,7	831 €
2.200	3,0	4.037 €	E 0361	3,0	4.138 €	E 0381	3,0	4.250 €	E 0401	1,7	865 €
2.300	3,0	4.155 €	E 0362	3,0	4.258 €	E 0382	3,0	4.405 €	E 0402	1,7	900 €
2.400	3,0	4.282 €	E 0363	3,0	4.384 €	E 0383	3,0	4.559 €	E 0403	1,7	933 €



Wärmeschrank mit Flügeltüren (ohne Arbeitsplatte)

Ausführung: Chromnickelstahl 18/10. Mit Fußgestell 150 mm. Zwischenboden höhenverstellbar. Thermostatisch regelbar von 30 – 85 °C. E.-Anschluss: 0,7 bis 3,0 kW – 230 V. Ab 3,0 kW – 400 V. Gesamthöhe: 900 mm.

Türen an 2 Seiten (Durchreiche)

Länge	T 600			T 700			T 800			Tischplatten-Heizung	
	kW	Preis	Art. Nr.	kW	Preis	Art. Nr.	kW	Preis	Art. Nr.	kW	Preis
600	0,7	2.850 €	E 0410	0,7	2.911 €	E 0415	0,7	2.964 €	E 0420	0,9	458 €
700	0,7	2.951 €	E 0411	0,7	3.020 €	E 0416	0,7	3.075 €	E 0421	0,9	474 €
800	1,0	3.052 €	E 0412	1,0	3.126 €	E 0417	1,3	3.197 €	E 0422	0,9	482 €
900	1,3	3.158 €	E 0413	1,2	3.228 €	E 0418	1,3	3.311 €	E 0423	0,9	487 €
1.000	1,3	3.259 €	E 0414	1,2	3.344 €	E 0419	1,5	3.428 €	E 0424	1,0	498 €



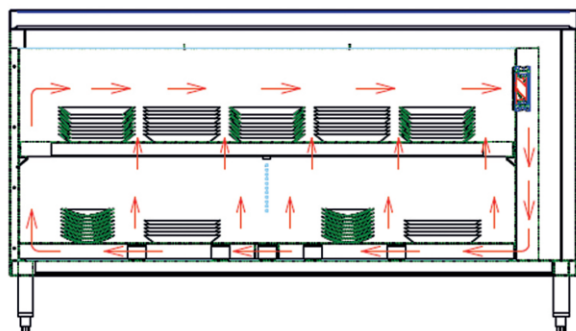
Wärmeschrank mit Schiebetüren/Umluftheizung (ohne Arbeitsplatte)

Ausführung: Chromnickelstahl 18/10. Mit Fußgestell 150 mm. Thermostatisch regelbar von 30 – 85 °C. Zusätzlich geführte Umluft im Grundbord für gleichmäßige Schrankerwärmung. Bei allen Modellen ist die Ausstattung mit Tischplattenheizung oder Kochmulden möglich. E.-Anschluss: 0,7 bis 3,0 kW – 230 V. Ab 3,0 kW – 400 V. Gesamthöhe: 900 mm.

Türen an 2 Seiten (Durchreiche)

Länge	T 600			T 700			T 800			Tischplatten-Heizung	
	kW	Preis	Art. Nr.	kW	Preis	Art. Nr.	kW	Preis	Art. Nr.	kW	Preis
1.100	1,3	3.352 €	E 0430	1,5	3.451 €	E 0450	1,5	3.540 €	E 0470	1,0	505 €
1.200	1,5	3.446 €	E 0431	2,2	3.543 €	E 0451	1,5	3.656 €	E 0471	1,0	514 €
1.300	2,2	3.544 €	E 0432	2,2	3.644 €	E 0452	2,0	3.731 €	E 0472	1,0	517 €
1.400	2,0	3.639 €	E 0433	2,0	3.741 €	E 0453	2,0	3.839 €	E 0473	1,0	529 €
1.500	2,6	3.731 €	E 0434	3,0	3.842 €	E 0454	3,0	3.941 €	E 0474	1,0	613 €
1.600	2,6	3.818 €	E 0435	3,0	3.917 €	E 0455	3,0	4.011 €	E 0475	1,0	652 €
1.700	2,6	3.905 €	E 0436	3,0	4.003 €	E 0456	3,0	4.079 €	E 0476	1,5	688 €
1.800	2,6	3.991 €	E 0437	3,0	4.079 €	E 0457	3,0	4.156 €	E 0477	1,5	726 €
1.900	2,6	4.115 €	E 0438	3,0	4.215 €	E 0458	3,0	4.283 €	E 0478	1,5	761 €
2.000	2,6	4.267 €	E 0439	3,0	4.328 €	E 0459	3,0	4.411 €	E 0479	1,5	795 €

Beheizungsschema:



► Wärmeschränke

Wärmeschränke (mit Arbeitsplatte)



Wärmehochschrank mit Schiebetüren, 2-etagig

Ausführung: Chromnickelstahl 18/10. Mit Fußgestell 150 mm. Schrankräume getrennt beheizt, mit Thermostatschaltung und Kontroll-Lampen. Thermostatisch regelbar von 30 – 85 °C. E.-Anschluss: 0,7 bis 3,0 kW – 230 V. Gesamthöhe: 1.600 mm

L	Türen an 1 Seite			Türen an 2 Seiten (Durchreiche)								
	T 600 Preis	Art. Nr.	T 700 Preis	Art. Nr.	T 800 Preis	Art. Nr.	T 600 Preis	Art. Nr.	T 700 Preis	Art. Nr.	T 800 Preis	Art. Nr.
1.000	6.162 €	E 1805	6.403 €	E 1825	6.670 €	E 1845	7.168 €	E 1905	7.437 €	E 1925	7.702 €	E 1945
1.300	7.072 €	E 1806	7.335 €	E 1826	7.599 €	E 1846	8.108 €	E 1906	8.371 €	E 1926	8.636 €	E 1946
1.500	7.682 €	E 1807	7.955 €	E 1827	8.219 €	E 1847	8.713 €	E 1907	8.991 €	E 1927	9.293 €	E 1947
1.800	8.591 €	E 1808	8.885 €	E 1828	9.151 €	E 1848	9.625 €	E 1908	9.919 €	E 1928	10.184 €	E 1948
2.000	9.199 €	E 1809	9.507 €	E 1829	9.772 €	E 1849	10.235 €	E 1909	10.542 €	E 1929	10.808 €	E 1949



Wärme-Wandschrank

Ausführung: Edelstahl rostfrei, Modell-Nr. 2010 mit Flügeltüren. 1.000 mm Länge mit Flügeltüren (auf Wunsch auch mit Schiebetüren lieferbar). 1.100 mm und 1.200 mm Länge mit Schiebetüren. 1 verstellbares Zwischenbord. Thermostatisch regelbar von 30 – 85 °C. Fassungsvermögen: ca. 120 Teller. E.-Anschluss: 230 V – 0,75 kW.

außen			innen			Preis	Art. Nr.
L	T	H	L	T	H		
1.000	400	600	900	350	450	2.548 €	A 1100
1.100	400	600	1.000	350	450	2.690 €	A 1120
1.200	400	600	1.100	350	450	2.823 €	A 1130



Wandbord mit Stellschienen

Ausführung: Chromnickelstahl 18/10. Borde dreiseitig 40 mm abgekantet, Rückseite 35 mm aufgekantet. 500 mm – 1.500 mm Länge mit 2 Stellschienen, 1.600 mm – 2.500 mm mit 3 Stellschienen. Borde stufenlos verstellbar. Höhe der Stellschienen 800 mm.

Länge	T 200		T 300		T 400	
	Preis	Art. Nr.	Preis	Art. Nr.	Preis	Art. Nr.
500	360 €	U 3052	370 €	U 3053	379 €	U 3054
600	368 €	U 3062	383 €	U 3063	392 €	U 3064
700	378 €	U 3072	392 €	U 3073	401 €	U 3074
800	388 €	U 3082	401 €	U 3083	414 €	U 3084
900	397 €	U 3092	410 €	U 3093	425 €	U 3094
1.000	405 €	U 3102	419 €	U 3103	436 €	U 3104
1.100	421 €	U 3112	435 €	U 3113	454 €	U 3114
1.200	436 €	U 3122	452 €	U 3123	469 €	U 3124
1.300	453 €	U 3132	465 €	U 3133	485 €	U 3134
1.400	466 €	U 3142	482 €	U 3143	503 €	U 3144
1.500	482 €	U 3152	494 €	U 3153	520 €	U 3154
1.600	568 €	U 3162	583 €	U 3163	608 €	U 3164
1.700	585 €	U 3172	598 €	U 3173	624 €	U 3174
1.800	599 €	U 3182	614 €	U 3183	639 €	U 3184
1.900	615 €	U 3192	626 €	U 3193	657 €	U 3194
2.000	628 €	U 3202	642 €	U 3203	673 €	U 3204
2.100	645 €	U 3212	658 €	U 3213	689 €	U 3214
2.200	661 €	U 3222	673 €	U 3223	707 €	U 3224
2.300	677 €	U 3232	689 €	U 3233	725 €	U 3234
2.400	689 €	U 3242	703 €	U 3243	742 €	U 3244
2.500	703 €	U 3252	718 €	U 3253	756 €	U 3254



Wandbord mit Konsolen

Ausführung: Chromnickelstahl 18/10, 1,5 mm stark, dreiseitig 40 mm abgekantet, Rückseite 35 mm aufgekantet. Gesamthöhe 250 mm.

Länge	Konsolen	T 200		T 300		T 400	
		Preis	Art. Nr.	Preis	Art. Nr.	Preis	Art. Nr.
500	2	138 €	U 4052	149 €	U 4053	164 €	U 4054
600	2	144 €	U 4062	155 €	U 4063	169 €	U 4064
700	2	150 €	U 4072	160 €	U 4073	176 €	U 4074
800	2	155 €	U 4082	166 €	U 4083	184 €	U 4084
900	2	159 €	U 4092	171 €	U 4093	190 €	U 4094
1.000	2	164 €	U 4102	177 €	U 4103	195 €	U 4104
1.100	2	172 €	U 4112	189 €	U 4113	203 €	U 4114
1.200	2	178 €	U 4122	198 €	U 4123	217 €	U 4124
1.300	2	190 €	U 4132	205 €	U 4133	229 €	U 4134
1.400	2	197 €	U 4142	217 €	U 4143	237 €	U 4144
1.500	3	237 €	U 4152	257 €	U 4153	282 €	U 4154
1.600	3	243 €	U 4162	268 €	U 4163	292 €	U 4164
1.700	3	251 €	U 4172	275 €	U 4173	302 €	U 4174
1.800	3	259 €	U 4182	284 €	U 4183	315 €	U 4184
1.900	3	269 €	U 4192	294 €	U 4193	323 €	U 4194
2.000	3	275 €	U 4202	302 €	U 4203	337 €	U 4204
2.100	3	283 €	U 4212	313 €	U 4213	348 €	U 4214
2.200	3	290 €	U 4222	322 €	U 4223	360 €	U 4224
2.300	3	297 €	U 4232	333 €	U 4233	369 €	U 4234
2.400	3	304 €	U 4242	340 €	U 4243	382 €	U 4244
2.500	3	313 €	U 4252	351 €	U 4253	393 €	U 4254
2.600	3	321 €	U 4262	361 €	U 4263	403 €	U 4264
2.700	4	363 €	U 4272	402 €	U 4273	442 €	U 4274
2.800	4	371 €	U 4282	410 €	U 4283	455 €	U 4284
2.900	4	378 €	U 4292	419 €	U 4293	467 €	U 4294
3.000	4	386 €	U 4302	428 €	U 4303	481 €	U 4304

Wandhängeschränke



Wandhängeschrank

Ausführung: Chromnickelstahl 18/10. 1 Zwischenbord 3-fach höhenverstellbar, mit und ohne Türen lieferbar. Leiste für bauseitige Befestigung an der Wand wird mitgeliefert. Gesamttiefe 400 mm. Gesamthöhe 600 mm. Unterseite geschlossen.
 500 mm und 600 mm Länge mit 1 Flügeltür
 700 mm – 1.000 mm Länge mit 2 Flügeltüren
 1.100 mm – 2.500 mm Länge mit Schiebetüren

Länge	ohne Türen Preis	Art. Nr.	mit Türen Preis	Art. Nr.
500	499 €	U 1252	730 €	U 1273
600	521 €	U 1253	760 €	U 1274
700	543 €	U 1254	787 €	U 1275
800	565 €	U 1255	817 €	U 1276
900	588 €	U 1256	846 €	U 1277
1.000	611 €	U 1257	876 €	U 1278
1.100	648 €	U 1258	915 €	U 1279
1.200	683 €	U 1259	958 €	U 1280
1.300	717 €	U 1260	997 €	U 1281
1.400	752 €	U 1261	1.040 €	U 1282
1.500	781 €	U 1262	1.082 €	U 1283
1.600	822 €	U 1263	1.121 €	U 1284
1.700	840 €	U 1264	1.159 €	U 1285
1.800	892 €	U 1265	1.205 €	U 1286
1.900	927 €	U 1266	1.246 €	U 1287
2.000	962 €	U 1267	1.288 €	U 1288
2.100	996 €	U 1268	1.330 €	U 1289
2.200	1.030 €	U 1269	1.372 €	U 1290
2.300	1.067 €	U 1270	1.411 €	U 1291
2.400	1.100 €	U 1271	1.457 €	U 1292
2.500	1.180 €	U 1272	1.497 €	U 1293

Zusätzlich 2 Konsolen zur Befestigung

87 €

Zylinder-Druckschloss für Schiebetür einschließlich Montage

je Stck./ 124 €



Eck-Wandhängeschrank offen

Ausführung: Chromnickelstahl 1.4301. Höhe 600 mm
 1 Schrankraum offen, 1 höhenverstellbares Zwischenbord. Leisten zur baus. Befestigung werden mitgeliefert.

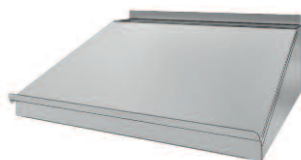
Länge	Tiefe	Höhe	Preis	Art. Nr.
800	800	600	1.093 €	M 4540



Eck-Wandhängeschrank Flügeltür

Ausführung: Chromnickelstahl 1.4301. Höhe 600 mm
 1 höhenverstellbares Zwischenbord. Leisten zur baus. Befestigung werden mitgeliefert.

Länge	Breite	Höhe	Preis	Art. Nr.
800	800	600	1.257 €	M 4541



Wandpult

Ausführung: Chromnickelstahl 1.4301.
Mit aufklappbarem Pultdeckel.

Länge	Breite	Höhe	Preis	Art. Nr.
600	500	230	670 €	VK-017972



Wandpult mit Schublade

Ausführung: Chromnickelstahl 1.4301.
Mit aufklappbarem Pultdeckel und ausziehbarer Schublade.

Länge	Breite	Höhe	Preis	Art. Nr.
600	500	400	880 €	VK-017973



Stehpult offen

Ausführung: Chromnickelstahl 1.4301.
Mit aufklappbarem Pultdeckel, inkl. Zwischenbord, mit höhenverstellbaren Fußstollen.

Länge	Breite	Höhe	Preis	Art. Nr.
600	500	1.215	918 €	VK-017387



Stehpult mit Flügeltür

Ausführung Chromnickelstahl 1.4301.
Mit aufklappbarem Pultdeckel, inkl. höhenverstellbarem Zwischenbord, mit höhenverstellbaren Fußstollen.

Länge	Breite	Höhe	Preis	Art. Nr.
600	500	1.215	1.397 €	VK-017971



Geschirrschrank auf Fußgestell

Ausführung: Chromnickelstahl 18/10. 2 Schrankräume übereinander, jeweils mit Grund- und Zwischenbord. Platte allseitig 50 mm abgekantet, schalldämmend holzunterfüttert. 4 Vierkantrohr-Beine mit Kunststoff-Fußstollen. Bodenfreiheit ca. 150 mm. 1.000 mm Länge mit Flügeltüren, 1.100 mm – 3.000 mm Länge mit Schiebetüren. Gesamthöhe 1.800 mm. Hygieneausführung H1 auf Anfrage.

Länge	T 600		T 700		T 800	
	Preis	Art. Nr.	Preis	Art. Nr.	Preis	Art. Nr.
1.000	2.135 €	Q 2106	2.217 €	Q 2107	2.297 €	Q 2108
1.100	2.242 €	Q 2116	2.336 €	Q 2117	2.424 €	Q 2118
1.200	2.352 €	Q 2126	2.451 €	Q 2127	2.550 €	Q 2128
1.300	2.460 €	Q 2136	2.566 €	Q 2137	2.676 €	Q 2138
1.400	2.566 €	Q 2146	2.685 €	Q 2147	2.801 €	Q 2148
1.500	2.676 €	Q 2156	2.799 €	Q 2157	2.926 €	Q 2158
1.600	2.785 €	Q 2166	2.915 €	Q 2167	3.035 €	Q 2168
1.700	2.895 €	Q 2176	3.032 €	Q 2177	3.177 €	Q 2178
1.800	3.002 €	Q 2186	3.150 €	Q 2187	3.280 €	Q 2188
1.900	3.108 €	Q 2196	3.266 €	Q 2197	3.427 €	Q 2198
2.000	3.220 €	Q 2206	3.381 €	Q 2207	3.554 €	Q 2208
2.100	3.327 €	Q 2216	3.499 €	Q 2217	3.680 €	Q 2218
2.200	3.434 €	Q 2226	3.665 €	Q 2227	3.807 €	Q 2228
2.300	3.545 €	Q 2236	3.729 €	Q 2237	3.929 €	Q 2238
2.400	3.650 €	Q 2246	3.850 €	Q 2247	4.053 €	Q 2248
2.500	3.761 €	Q 2256	3.964 €	Q 2257	4.179 €	Q 2258
2.600	4.232 €	Q 2266	4.453 €	Q 2267	4.676 €	Q 2268
2.700	4.341 €	Q 2276	4.570 €	Q 2277	4.800 €	Q 2278
2.800	4.451 €	Q 2286	4.686 €	Q 2287	4.926 €	Q 2288
2.900	4.557 €	Q 2296	4.805 €	Q 2297	5.054 €	Q 2298
3.000	4.667 €	Q 2306	4.920 €	Q 2307	5.175 €	Q 2308



Hochschrank

Ausführung: Chromnickelstahl 1.4301. Höhe 1.800 mm, 1 Schrankraum mit 3 Einlegeböden, höhenverstellbares Fußgestell, 150 mm hoch.

Länge	T 500		T 600		T 700		T 800	
	Preis	Art. Nr.	Preis	Art. Nr.	Preis	Art. Nr.	Preis	Art. Nr.
500	1.364 €	Q 2331	1.441 €	Q 2335	1.518 €	Q 2339	1.595 €	Q 2343
600	1.411 €	Q 2332	1.495 €	Q 2336	1.579 €	Q 2340	1.658 €	Q 2344
700	1.549 €	Q 2333	1.636 €	Q 2337	1.722 €	Q 2341	1.801 €	Q 2345
800	1.686 €	Q 2334	1.775 €	Q 2338	1.865 €	Q 2342	1.944 €	Q 2346



Putzmittelschrank

Ausführung: Chromnickelstahl 1.4301. Höhe 1.800 mm. 1 Schrankraum mit 4 höhenverstellbaren Zwischenböden und 3 Besenhaken. 1 Flügeltür, höhenverstellbares Fußgestell, 150 mm hoch.

Länge	T 500		T 600		T 700	
	Preis	Art. Nr.	Preis	Art. Nr.	Preis	Art. Nr.
500	1.463 €	Q 2347	1.540 €	Q 2351	1.639 €	Q 2355
600	1.496 €	Q 2348	1.584 €	Q 2352	1.694 €	Q 2356

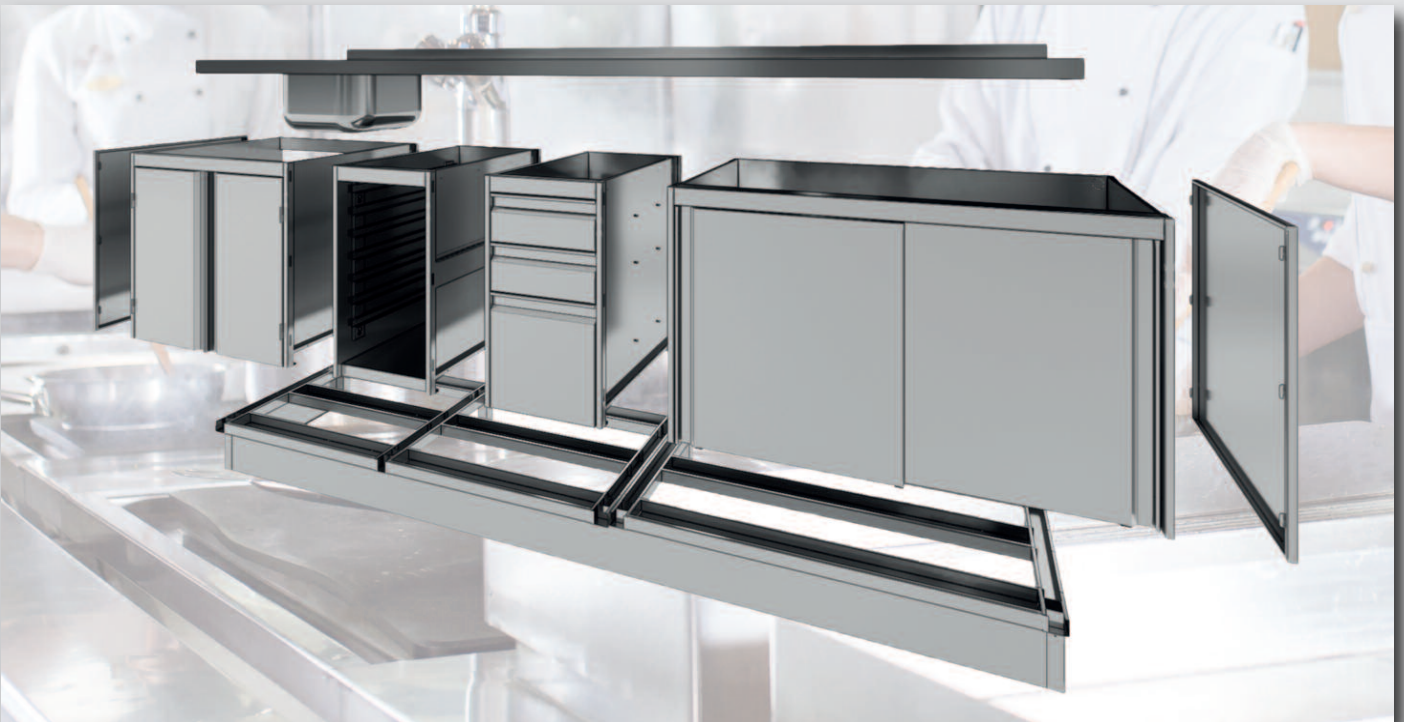


Putzmittelschrank

Ausführung: Chromnickelstahl 1.4301. Höhe 1.800 mm. 2 Schrankräume mit 4 höhenverstellbaren Zwischenböden und 5 Besenhaken. 2 Flügeltüren, höhenverstellbares Fußgestell, 150 mm hoch.

Länge	T 500		T 600		T 700		T 800	
	Preis	Art. Nr.	Preis	Art. Nr.	Preis	Art. Nr.	Preis	Art. Nr.
1.000	2.024 €	Q 2363	2.115 €	Q 2366	2.207 €	Q 2369	2.299 €	Q 2372
1.100	2.075 €	Q 2364	2.164 €	Q 2367	2.257 €	Q 2370	2.354 €	Q 2373
1.200	2.125 €	Q 2365	2.217 €	Q 2368	2.308 €	Q 2371	2.405 €	Q 2374

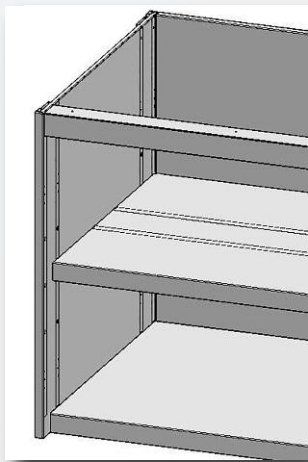
Individuelle Schrankzeilen mit SCHOLL's Baukasten



erhältlich in den Versionen

- Standardausführung
- Hygiene-Ausführung H1
- Hygiene-Ausführung H2

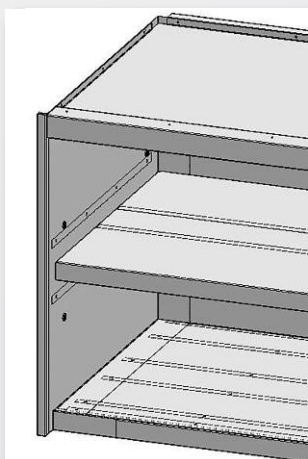
Standardausführung



Standard-Ausführung nach DIN 18865-9

- Schrankgehäuse Materialstärke 1,0 mm
- stabile, selbsttragende, einwandige Korpusbauweise
- ohne Deckblech
- Zwischenböden 3-fach höhenverstellbar auf Auflagebolzen
- Bodenträger werden in Schlitze eingehängt
- Korpushöhe 700 mm

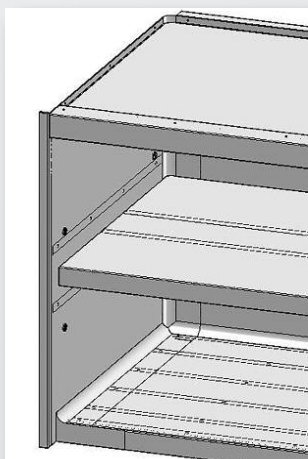
Hygiene-Ausführung H1 (Preise auf Anfrage)



Hygiene-Ausführung nach DIN 18865-9 ► H1

- Schrankgehäuse Materialstärke 1,0 mm
- Boden-, Seiten- und Rückwand voll verschweißt
- Deckblech ist aufgesetzt
- Zwischenböden 3-fach höhenverstellbar auf Auflagebolzen
- Einschübe werden über Einhängeregister realisiert
- Korpushöhe 700 mm

Hygiene-Ausführung H2 (Preise auf Anfrage)



Hygiene-Ausführung nach DIN 18865-9 ► H2

- Schrankgehäuse Materialstärke 1,0 mm
- Boden-, Seiten- und Rückwand voll verschweißt, (Radius R20) die unteren Ecken sind kugelförmig ausgebildet
- Deckblech ist aufgesetzt
- Zwischenböden 3-fach höhenverstellbar auf Auflagebolzen
- Einschübe werden über Einhängeregister realisiert
- Korpushöhe 700 mm



Schrankmodul offen

Ausführung: Chromnickelstahl 1.4301. Korpshöhe 700 mm.
1 Schrankraum mit 3-fach höhenverstellbarem Zwischenbord.

Länge	Hygiene Standard T 560		Hygiene Standard T 660		Hygiene Standard T 760	
	Preis	Art. Nr.	Preis	Art. Nr.	Preis	Art. Nr.
500	543 €	M 9000	571 €	M 9014	599 €	M 9028
600	573 €	M 9001	602 €	M 9015	631 €	M 9029
700	600 €	M 9002	635 €	M 9016	670 €	M 9030
800	629 €	M 9003	667 €	M 9017	706 €	M 9031
900	660 €	M 9004	697 €	M 9018	735 €	M 9032
1.000	687 €	M 9005	728 €	M 9019	770 €	M 9033
1.100	714 €	M 9006	762 €	M 9020	809 €	M 9034
1.200	747 €	M 9007	794 €	M 9021	841 €	M 9035
1.300	778 €	M 9008	824 €	M 9022	870 €	M 9036
1.400	807 €	M 9009	852 €	M 9023	897 €	M 9037
1.500	835 €	M 9010	885 €	M 9024	935 €	M 9038
1.600	864 €	M 9011	915 €	M 9025	967 €	M 9039
1.700	891 €	M 9012	945 €	M 9026	999 €	M 9040
1.800	926 €	M 9013	975 €	M 9027	1.024 €	M 9041

Hygiene-Ausführung H1 und H2. Preise auf Anfrage.



Schrankmodul mit Flügeltüren

Ausführung: Chromnickelstahl 1.4301. Korpshöhe 700 mm.
1 Schrankraum mit 3-fach höhenverstellbarem Zwischenbord, bedienseitig Flügeltüren.

Länge	Hygiene Standard T 560		Hygiene Standard T 660		Hygiene Standard T 760	
	Preis	Art. Nr.	Preis	Art. Nr.	Preis	Art. Nr.
500	684 €	M 9100	714 €	M 9114	744 €	M 9128
600	738 €	M 9101	778 €	M 9115	817 €	M 9129
700	813 €	M 9102	856 €	M 9116	899 €	M 9130
800	895 €	M 9103	933 €	M 9117	972 €	M 9131
900	952 €	M 9104	997 €	M 9118	1.042 €	M 9132
1.000	1.008 €	M 9105	1.053 €	M 9119	1.098 €	M 9133
1.100	1.067 €	M 9106	1.112 €	M 9120	1.157 €	M 9134
1.200	1.123 €	M 9107	1.172 €	M 9121	1.222 €	M 9135
1.300	1.181 €	M 9108	1.236 €	M 9122	1.290 €	M 9136
1.400	1.239 €	M 9109	1.299 €	M 9123	1.359 €	M 9137
1.500	1.297 €	M 9110	1.357 €	M 9124	1.417 €	M 9138
1.600	1.355 €	M 9111	1.415 €	M 9125	1.475 €	M 9139
1.700	1.413 €	M 9112	1.473 €	M 9126	1.533 €	M 9140
1.800	1.471 €	M 9113	1.531 €	M 9127	1.591 €	M 9141

Hygiene-Ausführung H1 und H2. Preise auf Anfrage.



Schrankmodul mit Schiebetüren

Ausführung: Chromnickelstahl 1.4301. Korpshöhe 700 mm.
1 Schrankraum mit 3-fach höhenverstellbarem Zwischenbord, bedienseitig Schiebetüren.

Länge	Hygiene Standard T 560		Hygiene Standard T 660		Hygiene Standard T 760	
	Preis	Art. Nr.	Preis	Art. Nr.	Preis	Art. Nr.
1.000	845 €	M 9200	889 €	M 9209	933 €	M 9218
1.100	904 €	M 9201	952 €	M 9210	999 €	M 9219
1.200	915 €	M 9202	962 €	M 9211	1.009 €	M 9220
1.300	971 €	M 9203	1.017 €	M 9212	1.063 €	M 9221
1.400	985 €	M 9204	1.033 €	M 9213	1.081 €	M 9222
1.500	1.048 €	M 9205	1.098 €	M 9214	1.149 €	M 9223
1.600	1.057 €	M 9206	1.110 €	M 9215	1.164 €	M 9224
1.700	1.121 €	M 9207	1.144 €	M 9216	1.166 €	M 9225
1.800	1.126 €	M 9208	1.184 €	M 9217	1.242 €	M 9226

Hygiene-Ausführung H1 und H2. Preise auf Anfrage.



Schubladenblock

Ausführung: Chromnickelstahl 1.4301 bestehend aus 2 Kastenschubladen GN 1/1 – 100 und 1 Kastenschublade 1/1 – 200 zur Aufnahme von baus. GN-Behältern. Korpushöhe 700 mm.

Länge	T 560		T 660		T 760	
	Preis	Art. Nr.	Preis	Art. Nr.	Preis	Art. Nr.
400	913 €	M 9250	959 €	M 9251	937 €	M 9252

Hygiene-Ausführung H1 und H2. Preise auf Anfrage.



Abfallkipper

Ausführung: Chromnickelstahl 1.4301. Korpushöhe 700 mm.
Wahlweise verschweißter Behälter aus CNS oder Kunststoffbehälter.

	Länge	T 560		T 660		T 760	
		Preis	Art. Nr.	Preis	Art. Nr.	Preis	Art. Nr.
Behälter CNS	400	851 €	M 9260	881 €	M 9261	977 €	M 9262
Behälter Kunststoff	400	851 €	M 9263	881 €	M 9264	977 €	M 9265

Hygiene-Ausführung H1 und H2. Preise auf Anfrage.



Schrank mit GN-Register

Ausführung: Chromnickelstahl 1.4301. Korpushöhe 700 mm.
Register mit 7 Winkelpaaren für GN 1/1 Behälter, Höhenabstand: 75 mm.
Register zur Reinigung herausnehmbar.

Länge	T 560		T 660		T 760	
	Preis	Art. Nr.	Preis	Art. Nr.	Preis	Art. Nr.
400	644 €	M 9270	778 €	M 9271	850 €	M 9272

Hygiene-Ausführung H1 und H2. Preise auf Anfrage.



Eckschrank mit Flügeltür

Ausführung Chromnickelstahl 1.4301. Korpushöhe 700 mm.
1 Schrankraum mit 3-fach höhenverstellbaren Zwischenböden.

	Länge	T 560		T 660		T 760	
		Preis	Art. Nr.	Preis	Art. Nr.	Preis	Art. Nr.
Blindteil links	400	891 €	M 9280	938 €	M 9281	984 €	M 9282
Blindteil rechts	400	891 €	M 9283	938 €	M 9284	984 €	M 9285

Hygiene-Ausführung H1 und H2. Preise auf Anfrage.

SCHOLL's Baukasten



Spülenunterschrank mit Flügeltüren

Ausführung: Chromnickelstahl 1.4301. Korpushöhe 700 mm.
1 Schrankraum ohne Zwischenbord.

Länge	T 560		T 660		T 760	
	Preis	Art. Nr.	Preis	Art. Nr.	Preis	Art. Nr.
600	355 €	M 9300	369 €	M 9308	383 €	M 9316
700	375 €	M 9301	383 €	M 9309	390 €	M 9317
800	387 €	M 9302	398 €	M 9310	409 €	M 9318
900	402 €	M 9303	413 €	M 9311	424 €	M 9319

Hygiene-Ausführung H1 und H2. Preise auf Anfrage.



Spülenunterschrank mit Schiebetüren

Ausführung: Chromnickelstahl 1.4301. Korpushöhe 700 mm.
1 Schrankraum ohne Zwischenbord.

Länge	T 560		T 660		T 760	
	Preis	Art. Nr.	Preis	Art. Nr.	Preis	Art. Nr.
1.000	778 €	M 9330	822 €	M 9339	866 €	M 9348
1.100	829 €	M 9331	875 €	M 9340	921 €	M 9349
1.200	832 €	M 9332	883 €	M 9341	933 €	M 9350
1.300	877 €	M 9333	928 €	M 9342	978 €	M 9351
1.400	889 €	M 9334	939 €	M 9343	988 €	M 9352
1.500	945 €	M 9335	997 €	M 9344	1.048 €	M 9353
1.600	947 €	M 9336	1.001 €	M 9345	1.054 €	M 9354
1.700	1.003 €	M 9337	1.027 €	M 9346	1.050 €	M 9355
1.800	1.019 €	M 9338	1.059 €	M 9347	1.098 €	M 9356

Hygiene-Ausführung H1 und H2. Preise auf Anfrage.



Wärmeschrank mit Schiebetüren

Ausführung Chromnickelstahl 1.4301. Korpushöhe 700 mm.
Inkl. höhenverstellbarem Zwischenboden, Thermostatisch regelbar von 30 – 85 °C.

Länge	T 560		T 660		T 760	
	Preis	Art. Nr.	Preis	Art. Nr.	Preis	Art. Nr.
1.000	1.990 €	M 9360	2.109 €	M 9369	2.228 €	M 9378
1.500	2.170 €	M 9365	2.289 €	M 9374	2.408 €	M 9383

Andere Längen auf Anfrage.



Seitenverkleidung

Ausführung: Chromnickelstahl 1.4301.
Zum Einhängen in Module rechts oder links.

	T 560 Preis	Art. Nr.	T 660 Preis	Art. Nr.	T 760 Preis	Art. Nr.
Preis pro Stück	86 €	M 9400	97 €	M 9401	107 €	M 9402

Verkleidung Rückseite

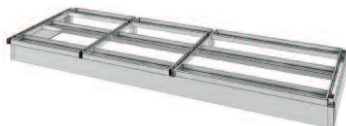
Preis pro laufender Meter	275 €
---------------------------	-------



Sockelrahmen ohne Sockelblende

Ausführung: Chromnickelstahl 1.4301, inkl. höhenverstellbaren Fußstollen.
Zur einfachen Montage der Baukasten-Module.

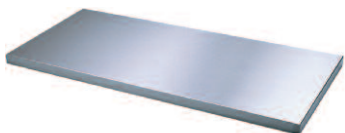
	H	T 560 Preis	T 660 Preis	T 760 Preis
Preis pro laufender Meter	150	274 €	295 €	318 €



Sockelblende für Sockelrahmen

	T 560 Preis	T 660 Preis	T 760 Preis
Preis pro laufender Meter	70 €	75 €	79 €

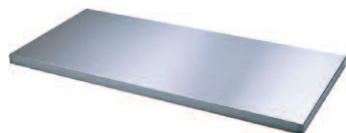
Arbeitsplatten



Arbeitsplatte, Stärke 1,0 mm

Ausführung: Chromnickelstahl 18/10, Platte allseitig 50 mm abgekantet, schalldämmend holzunterfüttert. Gesamthöhe 50 mm.

Länge	Tiefe 300	Art. Nr.	Tiefe 400	Art. Nr.	Tiefe 500	Art. Nr.	Tiefe 600	Art. Nr.	Tiefe 700	Art. Nr.	Tiefe 800	Art. Nr.
	Preis		Preis		Preis		Preis		Preis		Preis	
500	187 €	W0053	205 €	W0054	216 €	W0055	231 €	W0056	247 €	W0057	258 €	W0058
600	205 €	W0063	220 €	W0064	236 €	W0065	248 €	W0066	262 €	W0067	276 €	W0068
700	220 €	W0073	240 €	W0074	252 €	W0075	263 €	W0076	281 €	W0077	293 €	W0078
800	240 €	W0083	255 €	W0084	267 €	W0085	283 €	W0086	298 €	W0087	308 €	W0088
900	255 €	W0093	270 €	W0094	286 €	W0095	299 €	W0096	313 €	W0097	327 €	W0098
1.000	270 €	W0103	291 €	W0104	302 €	W0105	315 €	W0106	331 €	W0107	344 €	W0108
1.100	291 €	W0113	306 €	W0114	327 €	W0115	342 €	W0116	354 €	W0117	375 €	W0118
1.200	306 €	W0123	327 €	W0124	344 €	W0125	366 €	W0126	382 €	W0127	406 €	W0128
1.300	321 €	W0133	343 €	W0134	366 €	W0135	386 €	W0136	409 €	W0137	437 €	W0138
1.400	337 €	W0143	362 €	W0144	385 €	W0145	414 €	W0146	437 €	W0147	466 €	W0148
1.500	351 €	W0153	377 €	W0154	394 €	W0155	437 €	W0156	463 €	W0157	495 €	W0158
1.600	369 €	W0163	398 €	W0164	432 €	W0165	464 €	W0166	495 €	W0167	528 €	W0168
1.700	382 €	W0173	418 €	W0174	454 €	W0175	492 €	W0176	521 €	W0177	564 €	W0178
1.800	404 €	W0183	435 €	W0184	473 €	W0185	513 €	W0186	550 €	W0187	594 €	W0188
1.900	416 €	W0193	454 €	W0194	495 €	W0195	537 €	W0196	577 €	W0197	622 €	W0198
2.000	432 €	W0203	470 €	W0204	516 €	W0205	564 €	W0206	601 €	W0207	653 €	W0208
2.100	448 €	W0213	488 €	W0214	537 €	W0215	587 €	W0216	628 €	W0217	684 €	W0218
2.200	454 €	W0223	497 €	W0224	551 €	W0225	599 €	W0226	642 €	W0227	703 €	W0228
2.300	470 €	W0233	514 €	W0234	570 €	W0235	625 €	W0236	671 €	W0237	734 €	W0238
2.400	485 €	W0243	530 €	W0244	591 €	W0245	645 €	W0246	699 €	W0247	762 €	W0248
2.500	499 €	W0253	552 €	W0254	610 €	W0255	671 €	W0256	723 €	W0257	793 €	W0258
2.600	513 €	W0263	570 €	W0264	629 €	W0265	698 €	W0266	748 €	W0267	827 €	W0268
2.700	532 €	W0273	591 €	W0274	659 €	W0275	725 €	W0276	787 €	W0277	861 €	W0278
2.800	551 €	W0283	606 €	W0284	679 €	W0285	751 €	W0286	807 €	W0287	892 €	W0288
2.900	561 €	W0293	628 €	W0294	700 €	W0295	773 €	W0296	835 €	W0297	922 €	W0298
3.000	578 €	W0303	642 €	W0304	719 €	W0305	798 €	W0306	861 €	W0307	952 €	W0308
3.100	595 €	W0313	661 €	W0314	744 €	W0315	821 €	W0316	889 €	W0317	983 €	W0318
3.200	611 €	W0323	684 €	W0324	769 €	W0325	854 €	W0326	923 €	W0327	1.021 €	W0328
3.300	631 €	W0333	702 €	W0334	793 €	W0335	878 €	W0336	948 €	W0337	1.054 €	W0338
3.400	643 €	W0343	722 €	W0344	811 €	W0345	902 €	W0346	978 €	W0347	1.088 €	W0348
3.500	658 €	W0353	738 €	W0354	832 €	W0355	929 €	W0356	1.003 €	W0357	1.114 €	W0358
3.600	676 €	W0363	757 €	W0364	854 €	W0365	948 €	W0366	1.034 €	W0367	1.145 €	W0368
3.700	691 €	W0373	773 €	W0374	872 €	W0375	974 €	W0376	1.058 €	W0377	1.177 €	W0378
3.800	715 €	W0383	801 €	W0384	902 €	W0385	1.007 €	W0386	1.097 €	W0387	1.218 €	W0388
3.900	728 €	W0393	817 €	W0394	925 €	W0395	1.030 €	W0396	1.120 €	W0397	1.247 €	W0398
4.000	742 €	W0403	835 €	W0404	949 €	W0405	1.060 €	W0406	1.150 €	W0407	1.276 €	W0408



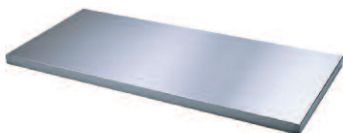
Arbeitsplatte, Stärke 1,5 mm

Ausführung: Chromnickelstahl 18/10, Platte allseitig 50 mm abgekantet, mit CNS-Verstärkungsprofilen. Gesamthöhe 50 mm.

Arbeitsplatten

Länge	Tiefe 300	Art. Nr.	Tiefe 400	Art. Nr.	Tiefe 500	Art. Nr.	Tiefe 600	Art. Nr.	Tiefe 700	Art. Nr.	Tiefe 800	Art. Nr.
	Preis		Preis		Preis		Preis		Preis		Preis	
500	206 €	W1409	232 €	W1445	255 €	W1481	278 €	W1517	296 €	W1553	340 €	W1590
600	228 €	W1410	252 €	W1446	277 €	W1482	298 €	W1518	316 €	W1554	364 €	W1591
700	246 €	W1411	273 €	W1447	297 €	W1483	317 €	W1519	339 €	W1555	384 €	W1592
800	271 €	W1412	293 €	W1448	316 €	W1484	340 €	W1520	360 €	W1556	406 €	W1593
900	288 €	W1413	312 €	W1449	337 €	W1485	359 €	W1521	382 €	W1557	428 €	W1594
1.000	308 €	W1414	334 €	W1450	357 €	W1486	380 €	W1522	403 €	W1558	449 €	W1595
1.100	330 €	W1415	355 €	W1451	382 €	W1487	409 €	W1523	435 €	W1559	484 €	W1596
1.200	347 €	W1416	377 €	W1452	406 €	W1488	437 €	W1524	467 €	W1560	520 €	W1597
1.300	367 €	W1417	400 €	W1453	433 €	W1489	465 €	W1525	499 €	W1561	553 €	W1598
1.400	384 €	W1418	420 €	W1454	453 €	W1490	493 €	W1526	529 €	W1562	587 €	W1599
1.500	404 €	W1419	442 €	W1455	474 €	W1491	519 €	W1527	560 €	W1563	622 €	W1600
1.600	424 €	W1420	467 €	W1456	510 €	W1492	552 €	W1528	595 €	W1564	660 €	W1601
1.700	445 €	W1421	490 €	W1457	535 €	W1493	583 €	W1529	627 €	W1565	699 €	W1602
1.800	464 €	W1422	512 €	W1458	559 €	W1494	609 €	W1530	659 €	W1567	726 €	W1603
1.900	483 €	W1423	534 €	W1459	585 €	W1495	636 €	W1531	692 €	W1568	754 €	W1604
2.000	500 €	W1424	555 €	W1460	611 €	W1496	666 €	W1532	721 €	W1569	783 €	W1605
2.100	522 €	W1425	578 €	W1461	635 €	W1497	695 €	W1533	753 €	W1570	817 €	W1606
2.200	530 €	W1426	588 €	W1462	651 €	W1498	709 €	W1534	770 €	W1571	837 €	W1607
2.300	550 €	W1427	611 €	W1463	675 €	W1499	736 €	W1535	800 €	W1572	872 €	W1608
2.400	568 €	W1428	631 €	W1464	698 €	W1500	763 €	W1536	833 €	W1573	906 €	W1609
2.500	586 €	W1429	656 €	W1465	724 €	W1501	791 €	W1537	861 €	W1574	942 €	W1610
2.600	604 €	W1430	677 €	W1466	746 €	W1502	821 €	W1538	893 €	W1575	976 €	W1611
2.700	627 €	W1431	703 €	W1467	779 €	W1503	854 €	W1539	934 €	W1576	1.018 €	W1612
2.800	648 €	W1432	725 €	W1468	805 €	W1504	883 €	W1540	960 €	W1577	1.052 €	W1613
2.900	664 €	W1433	749 €	W1469	829 €	W1505	911 €	W1541	993 €	W1578	1.087 €	W1614
3.000	684 €	W1434	769 €	W1470	853 €	W1506	940 €	W1542	1.024 €	W1579	1.131 €	W1615
3.100	704 €	W1435	790 €	W1471	880 €	W1507	966 €	W1543	1.057 €	W1580	1.158 €	W1616
3.200	726 €	W1436	820 €	W1472	913 €	W1508	1.003 €	W1544	1.095 €	W1581	1.202 €	W1617
3.300	747 €	W1437	843 €	W1473	939 €	W1509	1.031 €	W1545	1.126 €	W1582	1.238 €	W1618
3.400	765 €	W1438	864 €	W1474	961 €	W1510	1.060 €	W1546	1.159 €	W1583	1.276 €	W1619
3.500	783 €	W1439	887 €	W1475	985 €	W1511	1.089 €	W1547	1.188 €	W1584	1.306 €	W1620
3.600	806 €	W1440	908 €	W1476	1.011 €	W1512	1.114 €	W1548	1.221 €	W1585	1.341 €	W1621
3.700	824 €	W1441	930 €	W1477	1.036 €	W1513	1.143 €	W1549	1.253 €	W1586	1.378 €	W1622
3.800	851 €	W1442	961 €	W1478	1.070 €	W1514	1.182 €	W1550	1.295 €	W1587	1.425 €	W1623
3.900	867 €	W1443	983 €	W1479	1.097 €	W1515	1.200 €	W1551	1.326 €	W1588	1.459 €	W1624
4.000	887 €	W1444	1.003 €	W1480	1.123 €	W1516	1.239 €	W1552	1.358 €	W1589	1.492 €	W1625

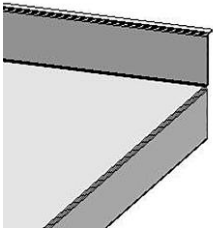
Arbeitsplatten



Arbeitsplatte, Stärke 2,0 mm

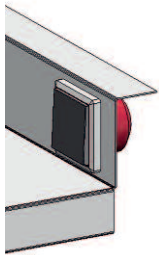
Ausführung: Chromnickelstahl 18/10, Platte allseitig 50 mm abgekantet, mit CNS-Verstärkungsprofilen. Gesamthöhe 50 mm.

Länge	Tiefe 300	Art. Nr.	Tiefe 400	Art. Nr.	Tiefe 500	Art. Nr.	Tiefe 600	Art. Nr.	Tiefe 700	Art. Nr.	Tiefe 800	Art. Nr.
	Preis		Preis		Preis		Preis		Preis		Preis	
500	225 €	W1053	259 €	W1054	294 €	W1055	325 €	W1056	345 €	W1057	422 €	W1058
600	251 €	W1063	284 €	W1064	317 €	W1065	348 €	W1066	370 €	W1067	451 €	W1068
700	271 €	W1073	306 €	W1074	342 €	W1075	371 €	W1076	397 €	W1077	475 €	W1078
800	301 €	W1083	330 €	W1084	365 €	W1085	396 €	W1086	422 €	W1087	503 €	W1088
900	321 €	W1093	353 €	W1094	388 €	W1095	419 €	W1096	451 €	W1097	529 €	W1098
1.000	345 €	W1103	377 €	W1104	412 €	W1105	444 €	W1106	475 €	W1107	554 €	W1108
1.100	368 €	W1113	403 €	W1114	437 €	W1115	475 €	W1116	515 €	W1117	593 €	W1118
1.200	388 €	W1123	427 €	W1124	468 €	W1125	508 €	W1126	551 €	W1127	633 €	W1128
1.300	412 €	W1133	457 €	W1134	499 €	W1135	543 €	W1136	589 €	W1137	669 €	W1138
1.400	430 €	W1143	477 €	W1144	521 €	W1145	572 €	W1146	621 €	W1147	708 €	W1148
1.500	457 €	W1153	506 €	W1154	554 €	W1155	600 €	W1156	657 €	W1157	748 €	W1158
1.600	479 €	W1163	536 €	W1164	588 €	W1165	640 €	W1166	694 €	W1167	792 €	W1168
1.700	508 €	W1173	561 €	W1174	616 €	W1175	674 €	W1176	732 €	W1177	833 €	W1178
1.800	524 €	W1183	588 €	W1184	645 €	W1185	705 €	W1186	768 €	W1187	857 €	W1188
1.900	549 €	W1193	614 €	W1194	675 €	W1195	734 €	W1196	806 €	W1197	885 €	W1198
2.000	567 €	W1203	640 €	W1204	705 €	W1205	768 €	W1206	840 €	W1207	913 €	W1208
2.100	595 €	W1213	668 €	W1214	733 €	W1215	802 €	W1216	877 €	W1217	950 €	W1218
2.200	605 €	W1223	679 €	W1224	751 €	W1225	819 €	W1226	897 €	W1227	971 €	W1228
2.300	629 €	W1233	707 €	W1234	779 €	W1235	847 €	W1236	929 €	W1237	1.009 €	W1238
2.400	651 €	W1243	731 €	W1244	805 €	W1245	881 €	W1246	967 €	W1247	1.050 €	W1248
2.500	673 €	W1253	759 €	W1254	837 €	W1255	911 €	W1256	999 €	W1257	1.090 €	W1258
2.600	694 €	W1263	783 €	W1264	863 €	W1265	944 €	W1266	1.037 €	W1267	1.125 €	W1268
2.700	721 €	W1273	815 €	W1274	898 €	W1275	982 €	W1276	1.081 €	W1277	1.174 €	W1278
2.800	745 €	W1283	844 €	W1284	930 €	W1285	1.015 €	W1286	1.112 €	W1287	1.212 €	W1288
2.900	767 €	W1293	869 €	W1294	957 €	W1295	1.049 €	W1296	1.151 €	W1297	1.251 €	W1298
3.000	790 €	W1303	895 €	W1304	987 €	W1305	1.081 €	W1306	1.187 €	W1307	1.309 €	W1308
3.100	812 €	W1313	919 €	W1314	1.015 €	W1315	1.110 €	W1316	1.224 €	W1317	1.332 €	W1318
3.200	841 €	W1323	956 €	W1324	1.056 €	W1325	1.151 €	W1326	1.267 €	W1327	1.382 €	W1328
3.300	862 €	W1333	983 €	W1334	1.085 €	W1335	1.184 €	W1336	1.303 €	W1337	1.421 €	W1338
3.400	886 €	W1343	1.005 €	W1344	1.111 €	W1345	1.218 €	W1346	1.340 €	W1347	1.464 €	W1348
3.500	908 €	W1353	1.035 €	W1354	1.138 €	W1355	1.249 €	W1356	1.373 €	W1357	1.498 €	W1358
3.600	936 €	W1363	1.059 €	W1364	1.168 €	W1365	1.279 €	W1366	1.408 €	W1367	1.537 €	W1368
3.700	956 €	W1373	1.087 €	W1374	1.199 €	W1375	1.312 €	W1376	1.447 €	W1377	1.578 €	W1378
3.800	987 €	W1383	1.121 €	W1384	1.237 €	W1385	1.357 €	W1386	1.492 €	W1387	1.631 €	W1388
3.900	1.006 €	W1393	1.148 €	W1394	1.268 €	W1395	1.370 €	W1396	1.532 €	W1397	1.671 €	W1398
4.000	1.032 €	W1403	1.171 €	W1404	1.296 €	W1405	1.418 €	W1406	1.565 €	W1407	1.707 €	W1408



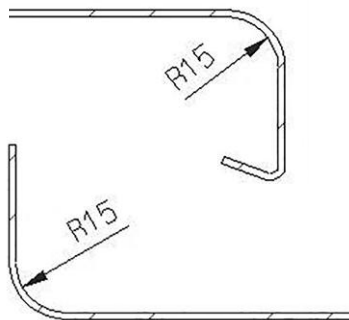
Kastenaufkantung

	Preis
1-seitig	49 €
2-seitig	91 €
3-seitig	121 €
seitlich geschlossen (je Seite)	45 €



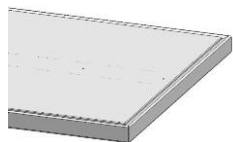
Kastenaufkantung mit Steckdose 230 V/400 V

	Preis
1-seitig	49 €
2-seitig	91 €
3-seitig	121 €
seitlich geschlossen (je Seite)	45 €
Steckdose 230 V	00 €
Steckdose 400 V	00 €



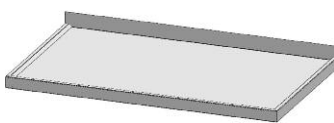
Ab- bzw. Aufkantung mit Radius R15

	Preis
1-seitige Aufkantung (ohne Kugelecke)	51 €
2-seitige Aufkantung (ohne Kugelecke)	174 €
3-seitige Aufkantung (ohne Kugelecke)	297 €
1-seitige Abkantung R15 (ohne Kugelecke)	51 €
2-seitige Abkantung R15 (ohne Kugelecke)	174 €
3-seitige Abkantung R15 (ohne Kugelecke)	297 €
4-seitige Abkantung R15 (ohne Kugelecke)	492 €



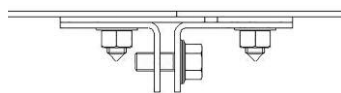
Abdeckplatte von unten mit CNS geschlossen

Abdeckplatte, Stärke 1 mm x Faktor 0,5



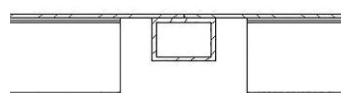
Wulstrand gekantet (8 mm hoch)

	Preis
1-seitig	84 €
2-seitig	124 €
3-seitig	166 €
4-seitig	210 €



Stecknaht (Laschenverbindung)

	Preis
Glatte Verbindung	190 €
Verbindung mit Kastenaufkantung	210 €
Verbindung Platte mit Wulstrand	210 €
Verbindung Platte mit Wulstrand und Kastenaufkantung	229 €



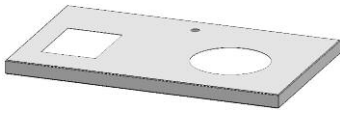
Vorbereitung für baus. Schweißverbindung

	Preis
Glatte Verbindung	190 €
Verbindung mit Kastenaufkantung	210 €
Verbindung Platte mit Wulstrand	210 €
Verbindung Platte mit Wulstrand und Kastenaufkantung	229 €

Zubehör für Arbeitsplatten

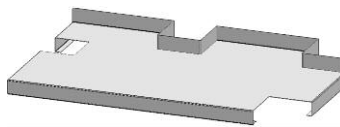
Arbeitsplatte im Werk verschweißt

	Preis
glatte Abdeckplatte je lfm.	182 €
Wulstrandplatte je lfm.	342 €



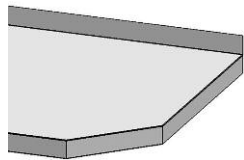
Ausschnitte

	Preis
A eckiger Ausschnitt (Schnittkante)	63 €
B runder Ausschnitt (Schnittkante)	47 €
D Hahnlochbohrung	25 €



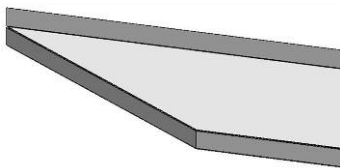
Aussparungen

	Preis
A Eckaussparung Schnittkante	120 €
B Eckaussparung mit Ab- bzw. Aufkantung	250 €
C Säulenaussparung Schnittkante	130 €
D Säulenaussparung mit Ab- bzw. Aufkantung	267 €



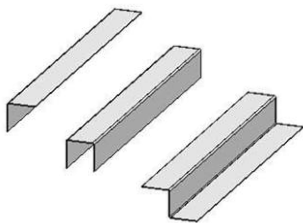
Tischplattenecke abgeschrägt

	Preis
Tischplattenecke abgeschrägt	95 €



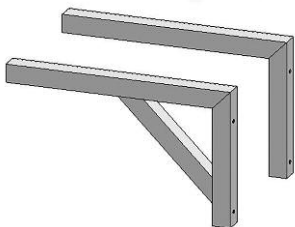
Tischplatte abgeschrägt

	Preis
Tischplatte abgeschrägt	82 €



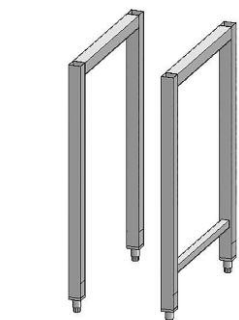
CNS-Profile 1,5 mm

Profile 50 x 50 mm	Länge 500 mm	Länge 600 mm	Länge 700 mm
	Preis	Preis	Preis
1 – L-Form	50 €	55 €	60 €
2 – U-Form	60 €	65 €	70 €
3 – Z-Form	60 €	65 €	70 €



Rohrkonsolen

Vierkantrrohr 40 x 40 mm	Preis
Leichte Ausführung	80 €
Schwere Ausführung	95 €



Fußgestell

Vierkantrrohr 40 x 40 mm	Preis
ohne Verstrebung	121 €
mit Verstrebung	135 €

Einschweißbecken aus CNS, fugenlos in die Arbeitsplatte eingeschweißt

Ausführung: Chromnickelstahl 1.4301

1 Schrankraum mit 3-fach höhenverstellbarem Zwischenbord



flächenbündig



mit umlaufendem Wulstrand

Tiefe 150 mm

Länge	Breite	Tiefe	flächenbündig Preis	Art. Nr.	mit umlaufendem Wulstrand Preis	Art. Nr.
240	340	150	384 €	M 8561		
240	370	150	391 €	M 8562	493 €	M 8565
340	240	150	384 €	M 8563	493 €	M 8566
370	340	150	421 €	M 8564	493 €	M 8567

Tiefe 200 mm

Länge	Breite	Tiefe	flächenbündig Preis	Art. Nr.	mit umlaufendem Wulstrand Preis	Art. Nr.
400	400	200	453 €	M 8570		

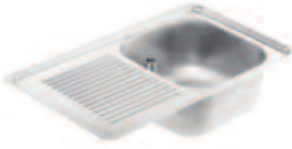
Tiefe 250 mm

Länge	Breite	Tiefe	flächenbündig Preis	Art. Nr.	mit umlaufendem Wulstrand Preis	Art. Nr.
400	400	250	493 €	M 8580	783 €	M 8585
450	450	250	766 €	M 8581		
500	500	250	528 €	M 8582	878 €	M 8586
500	400	250	483 €	M 8583	878 €	M 8587
600	500	250	672 €	M 8584		

Tiefe 300 mm

Länge	Breite	Tiefe	flächenbündig Preis	Art. Nr.	mit umlaufendem Wulstrand Preis	Art. Nr.
400	400	300	475 €	M 8600		
500	400	300	831 €	M 8601		
500	500	300	596 €	M 8602		
600	500	300	739 €	M 8603		
600	600	300	675 €	M 8604		
700	600	300	1.390 €	M 8605		

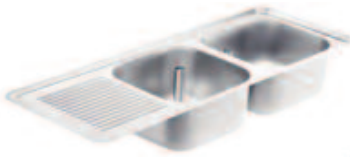
► Becken mit gerillter Abflächfläche



Einschweißspüle mit gerillter Abtropffläche in Arbeitsplatte fugenlos eingeschweißt (1 Becken)

Ausführung mit einem Becken inkl. Standrohrventil, mit umlaufendem Wulstrand. Becken wahlweise links oder rechts.

Außenmaße		Beckenmaße		Höhe	Preis	Art. Nr.
Länge	Breite	Länge	Breite			
880	500	400	400	250	1.195 €	M 8700



Einschweißspüle mit gerillter Abtropffläche in Arbeitsplatte fugenlos eingeschweißt (2 Becken)

Ausführung mit zwei Becken inkl. Standrohrventil, mit umlaufendem Wulstrand. Becken wahlweise links oder rechts.

Außenmaße		Beckenmaße		Höhe	Preis	Art. Nr.
Länge	Breite	Länge	Breite			
1.320	500	400	400	250	1.495 €	M 8701
1.806	686	500	500	250	1.950 €	M 8702



Doppelbecken – fugenlos in die Arbeitsplatte eingeschweißt

Ausführung mit zwei Becken inkl. Standrohrventil, mit umlaufendem Wulstrand. Becken wahlweise links oder rechts.

Außenmaße		Beckenmaße		Höhe	Preis	Art. Nr.
Länge	Breite	Länge	Breite			
985	465	400	400	250	1.245 €	M 8703
1.185	575	500	400	250	1.435 €	M 8704
1.185	575	500	500	250	1.490 €	M 8705
1.385	575	600	500	300	1.670 €	M 8706

Zu- und Ablauftische

Zu- und Ablauftische aus Chromnickelstahl 1.4301.
Mit Korbführungsprofil, Aufkantung oder Spritzschutz.
Optional mit fugenlos eingeschweißten Becken.
Fußgestell offen, mit Bord oder Rost auf höhenverstellbarem Fußgestell.

Preise auf Anfrage.



Modul-Line X2

Induktionstechnik für den Herdbau

Modul-Line – Induktions-Einbaukonzept

Mit RTCS_{mp}-Induktions-Technologie für höchste Ansprüche in Bezug auf Qualität, Sicherheit und Zuverlässigkeit. Als Bausatz für flächenbündigen Einbau in CNS-Abdeckungen. Ein-, Zwei- und Vierkochzonengeräte. Optional mit EMI (Energy Management Interface). Sämtliche Anschlüsse und Verbindungen sind steckbar. Kabelverbindung zwischen Generator und Spuleneinheit wahlweise 2,5 – 4,0 – 6,0 m. Bedienung wahlweise.



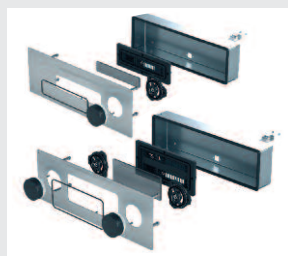
Erforderliches Zubehör: Bedienungen



Potentiometer



Tap Operation knob



Tap Operation knob – Einbau



Tap basic (vertikal Display unter dem Ceranglas)
Tap basic (horizontal Display unter dem Ceranglas)



Tap plus (OLED Display)

Modul-Line X2 – vervielfachen Sie Ihre Möglichkeiten

Synchrotec

- Absolute Flexibilität bei Ihrer Herdplanung
- Kochfelder können individuell nebeneinander positioniert werden
- Alle Kochfelder sind miteinander synchronisiert, es entstehen keinerlei Interferenzen
- Unabhängig von der Anzahl Kochfelder, schaltet die Induktion variabel, dies ermöglicht es immer die maximale Leistung an das Kochgeschirr zu übertragen
- Dank Synchrotec können vier verschiedene Bedienkonzepte ausgewählt werden
- Erweiterte Auswahl an Anwendungslösungen (Spulenspektrum)



PowerBoost

Die Leistung eines Kochfeldes kann automatisch um bis zu 20 % erhöht werden, damit in der Ankochphase die max. verfügbare Energie zur Verfügung steht.



InnovativElectronicElement

- Auf Grund neuester elektronischer Komponenten ist es möglich die Abwärme stark zu reduzieren, was zu einer erhöhten Lebensdauer der Elektronik führt
- Durch modernste Bauteile wird eine noch nie dagewesene Effizienz erreicht
- Leistungsfähigster Generator in dieser Baugröße



Realtime Temperature Control System multi point

- Die Energiezufuhr wird elektronisch gesteuert und überwacht
- Es erfolgt eine permanente Temperaturüberwachung von Ceranglas, Spulen, Kühlkörper und Elektronik
- Automatische Leerkochschutzüberwachung



Connectivity*

- Kontrolle über Küchenabläufe
- Warnung vor Fehlgebrauch
- Fernwartung
- Ferndiagnose
- Präventiver Service
- IoT ready



* erfordert das optionale Connectivity Kit





SCHOLL's Baukasten

erhältlich in den Versionen

- ▶ Standardausführung
- ▶ Hygiene-Ausführung H1
- ▶ Hygiene-Ausführung H2

